

那珂市学童保育所案内図



公立学童保育所

① 横堀学童保育所	那珂市横堀1502-1 029-298-2281
② 額田学童保育所	那珂市額田南郷311 029-298-7235
③ 菅谷学童保育所	那珂市菅谷2378-1 029-298-9100
④ 菅谷東学童保育所	那珂市菅谷891-1 029-295-6138
⑤ 菅谷西学童保育所	那珂市菅谷4542-1 029-295-0747
⑥ 五台学童保育所	那珂市東木倉960-1 029-353-0521
⑦ 芳野学童保育所	那珂市飯田4003-3 029-298-9525
⑧ 木崎学童保育所	那珂市門部2765 029-295-0226
⑨ 瓜連学童保育所	那珂市古徳371 029-296-3933

凡例

- 公立学童保育所
- ▲ 民間学童保育所

民間学童保育所

① 瓜連認定こども園学童保育所	那珂市瓜連1086-1 029-296-3663
② リヴェールキッズスクール	那珂市後台3064-2 029-357-9312
③ ゆたか保育園 ゆたか学童クラブ	那珂市後台1855-1 029-352-1233
④ 学びの杜フォレスト	那珂市竹ノ内1丁目5-4 029-298-7267
⑤ 子コロッコロ本米崎クラブ	那珂市本米崎2706-1 029-212-5757
⑥ 民間学童MAPS	那珂市菅谷3706-6 029-352-3434
⑦ LYN International School	那珂市杉527-7 070-1342-4041

方向性検討表

大分類	6	中分類	2	小分類	2
施設名	横堀学童保育所				
所管部課	こども課				

1 土地データ

所在地	那珂市横堀1520-1				
敷地面積	18,654.0㎡	うち借地面積	0.0㎡	複合施設区分	併設

2 建物データ

建築年	1981年	延床面積	190.6㎡	構造	RC造					
耐震診断	—	耐震補強	—							
機能改善 (バリアフリー)	車いす用EV	身障者トイレ	車いす用スロープ	自動ドア	手すり	点字BL	環境負荷低減	自然エネルギー・太陽光発電	屋上・壁面緑化	環境対応設備
	×	×	×	×	×	×		×	×	×

3 管理運営データ

①利用状況

利用者数 (H24)	利用者数 (H25)	利用者数 (H26)	1日当たりの利用者数	年間運営(開館)日数	運営方法
7,560人	7,812人	9,072人	32.3人	252日	直営

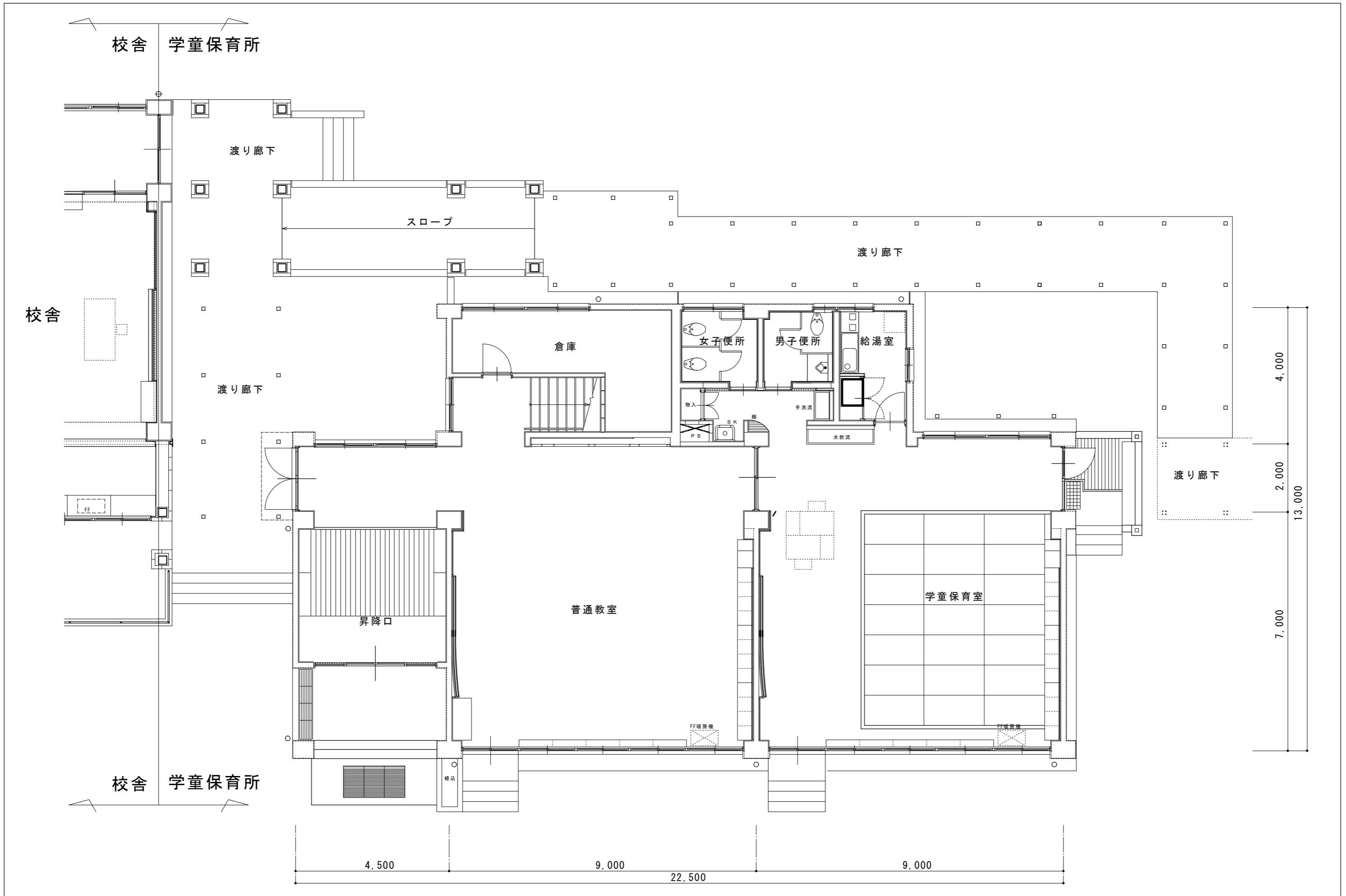
②維持管理費

収入		支出	
内訳	金額(千円)	内訳	金額(千円)
使用料	2,309	人件費	0
手数料	0	賃金	4,120
その他の収入	0	光熱水費(電気・上水道代)	0
収入計	2,309	光熱水費(燃料費)	1
差額(支出計-収入計)	2,059	保守管理委託料	0
(施設外観)		その他の管理委託料	90
		修繕費	52
		需用費	30
		使用料及び賃借料	34
		工事請負費	0
		備品購入費	4
		その他	37
		支出計	4,368

コスト計算	市民一人当たり	利用者一人当たり	床面積当たり
	0.1千円	0.5千円	22.9千円

問題点・課題等
横堀学童については、横堀小学校の一部教室だった場所を使用し保育している。平成27(2015)年度は、夏休み預かり時の環境等も考え、残りの2部屋のうちの1部屋にエアコンを設置した。建物については鉄筋コンクリート製であり、現在、特に緊急を要する修繕は必要ないと思われるが、外壁の塗装や、給排水などについては、10年ベースで修繕を検討していく。現状では修繕を図りながらの長寿命化使用を考え、生徒等の状況を注視しながら建物の更新を検討する。

施設の方向性	複合化	集約化	転用	廃止
	長寿命化の推進			
	○			



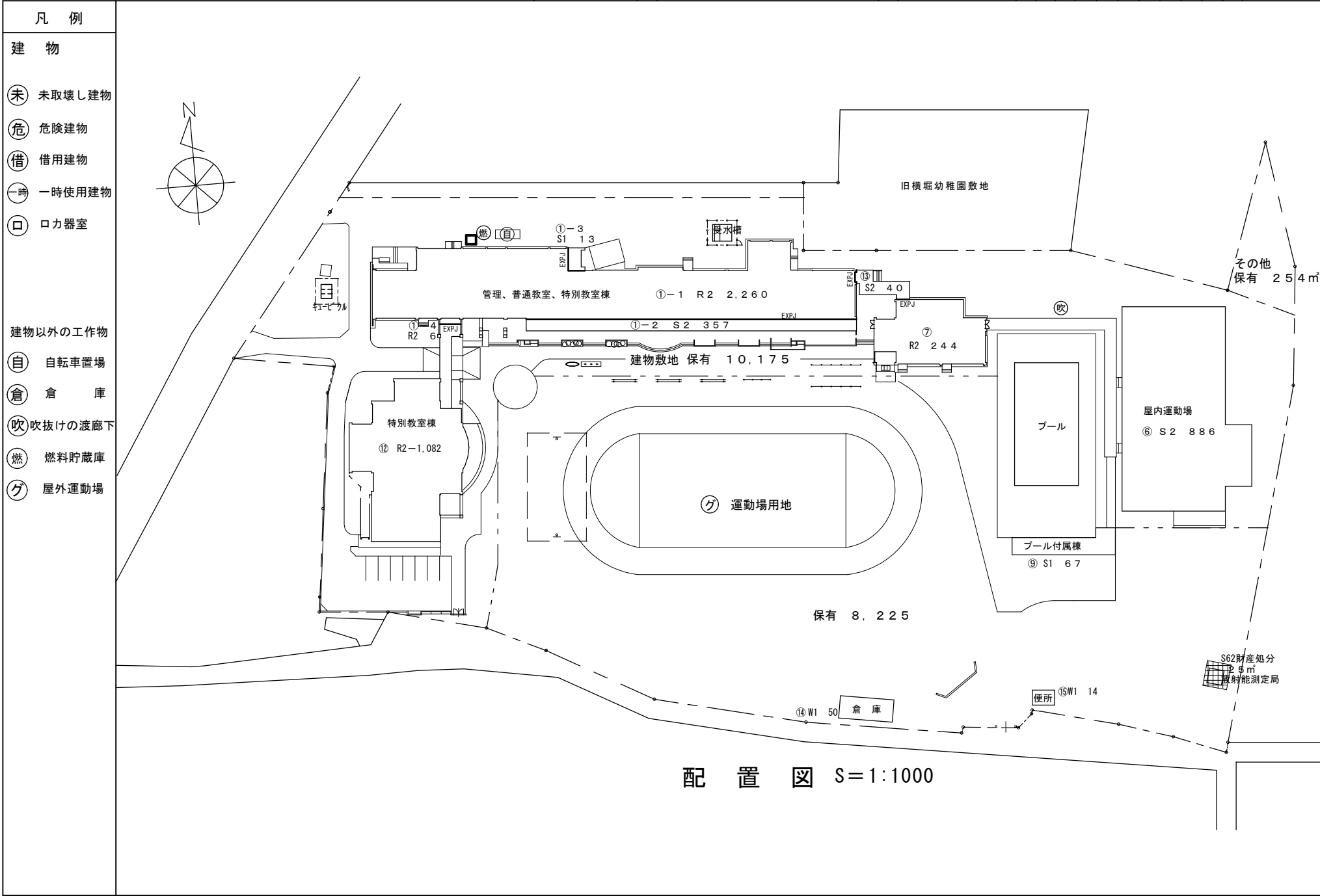
那珂市福祉部こども課

承認	設計	担当	縮尺	工事名称
			1:100	横堀学童保育所新築工事
			設計年月日	図面名称
				平面図

A-1
No.

(令和4年度)

施設の配置図	縮尺	0 10 20 30 40	1 / 1000	学校名	横堀小学校	調査番号	(都道府県)	(市町村)	(学校)	整理番号	2208
						08	226	0712			



方向性検討表

大分類	6	中分類	2	小分類	3
施設名	額田学童保育所				
所管部課	こども課				

1 土地データ

所在地	那珂市額田北郷311				
敷地面積	682.0㎡	うち借地面積	0.0㎡	複合施設区分	単独

2 建物データ

建築年	2001年	延床面積	144.9㎡	構造	W造					
耐震診断	—	耐震補強	—							
機能改善 (バリアフリー)	車いす用EV	身障者トイレ	車いす用スロープ	自動ドア	手すり	点字BL	環境負荷低減	自然エネルギー・太陽光発電	屋上・壁面緑化	環境対応設備
	×	×	×	×	×	×		×	×	×

3 管理運営データ

①利用状況

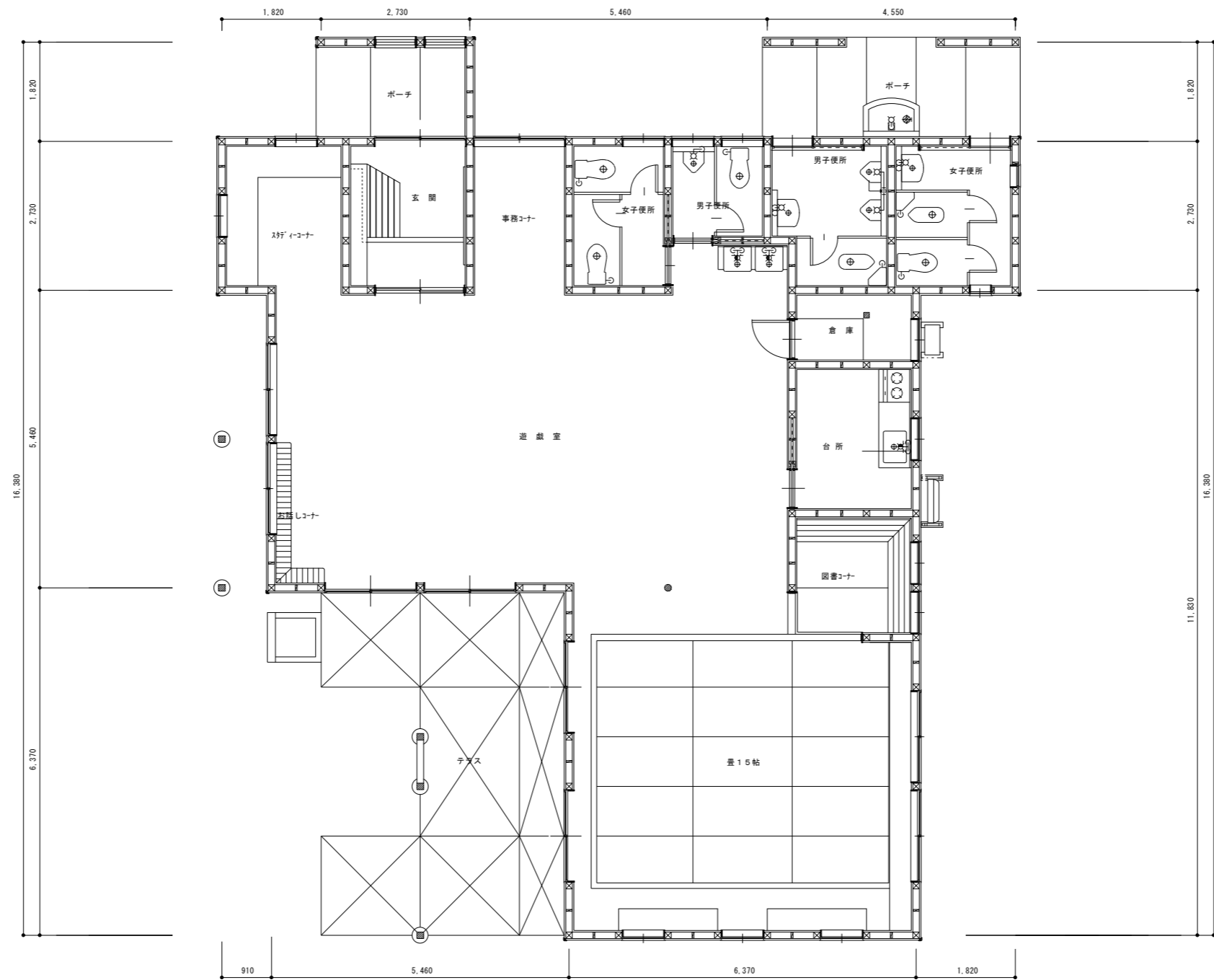
利用者数 (H24)	利用者数 (H25)	利用者数 (H26)	1日当たりの利用者数	年間運営(開館)日数	運営方法
14,616人	12,600人	11,088人	50.7人	252日	直営

②維持管理費

収入		支出	
内訳	金額(千円)	内訳	金額(千円)
使用料	3,518	人件費	0
手数料	0	賃金	6,123
その他の収入	0	光熱水費(電気・上水道代)	201
収入計	3,518	光熱水費(燃料費)	18
差額(支出計-収入計)	4,318	保守管理委託料	0
(施設外観) 		その他の管理委託料	129
		修繕費	130
		需用費	26
		使用料及び賃借料	50
		工事請負費	0
		備品購入費	8
		その他	1,151
		支出計	7,836
コスト計算	市民一人当たり	利用者一人当たり	床面積当たり
	0.1千円	0.6千円	54.1千円

問題点・課題等
木造であり、外壁が木材であるため、外壁の塗装については、定期的に行う必要がある。予算状況にもよるが、平成28(2016)年度に外壁塗の実施を検討。内部については、平成27(2015)年度に畳の修繕を行った。給排水設備等については、使用も激しいため、今後は破損等による修繕が必要となる可能性がある。現状的には修繕を図りながらの長寿命化使用を検討する。マネジメント計画期間後については、建物の更新を検討する。

施設の方向性	複合化	集約化	転用	廃止
	長寿命化の推進	○		



那珂市福祉部こども課

承認	設計	担当	縮尺	工事名称
			1:100	額田学童保育所新築工事
			設計年月日	図面名称
				平面図

方向性検討表

大分類	6	中分類	2	小分類	4
施設名	菅谷学童保育所				
所管部課	こども課				

1 土地データ

所在地	那珂市菅谷2378-1				
敷地面積	21,988.0㎡	うち借地面積	0.0㎡	複合施設区分	併設

2 建物データ

建築年	1981年	延床面積	271.5㎡	構造	RC造					
耐震診断	—	耐震補強	—							
機能改善 (バリアフリー)	車いす用EV	身障者トイレ	車いす用スロープ	自動ドア	手すり	点字BL	環境負荷低減	自然エネルギー・太陽光発電	屋上・壁面緑化	環境対応設備
	×	×	×	×	×	×		×	×	×

3 管理運営データ

①利用状況

利用者数 (H24)	利用者数 (H25)	利用者数 (H26)	1日当たりの利用者数	年間運営(開館)日数	運営方法
20,412人	18,648人	17,640人	75.0人	252日	包括管理

②維持管理費

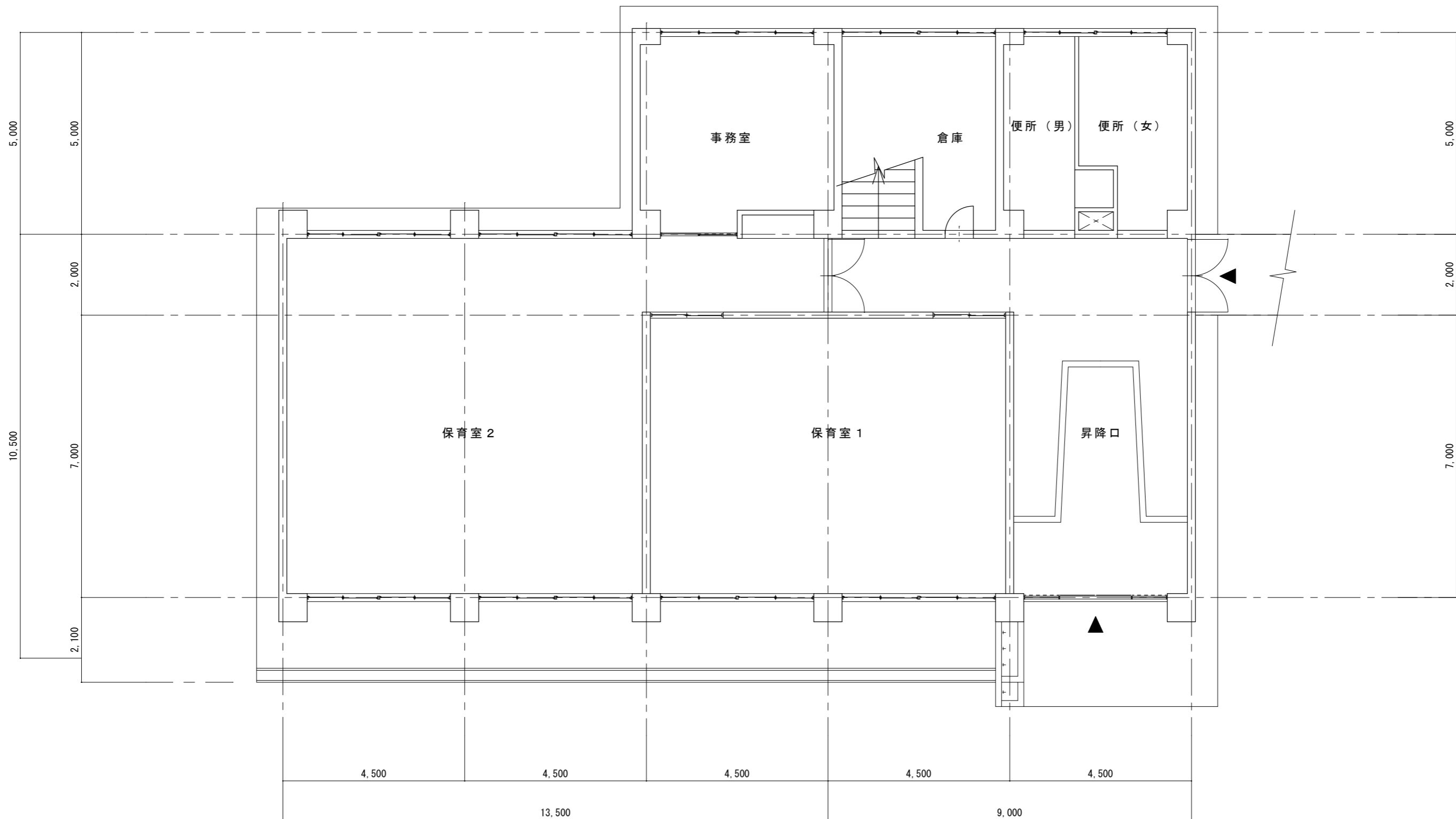
収入		支出	
内訳	金額(千円)	内訳	金額(千円)
使用料	5,277	人件費	0
手数料	0	賃金	1
その他の収入	0	光熱水費(電気・上水道代)	0
収入計	5,277	光熱水費(燃料費)	0
差額(支出計-収入計)	4,435	保守管理委託料	8,986
(施設外観)		その他の管理委託料	19
		修繕費	16
		需用費	1
		使用料及び賃借料	82
		工事請負費	374
		備品購入費	61
		その他	172
		支出計	9,712
コスト計算	市民一人当たり	利用者一人当たり	床面積当たり
	0.2千円	0.5千円	35.8千円

問題点・課題等

現在は、旧菅谷小学校校舎を使用し、2階は菅谷街づくり委員会で使用している(建物管理等は、現在は市民協働課管理)。これからのコミセン建設等の動向によるが、2階が空けば2階も利用し、学童保育事業を実施することも検討としている。建物に関しても築34年経過しているが、鉄筋コンクリート製であり、構造上問題はないが、外壁の塗装等や給排水関係についての修繕は今後必要になる可能性はある。現状的には修繕を図りながらの長寿命化使用を考えている。マネジメント計画期間後については、建物の更新を検討する。

施設の方向性

複合化	集約化	転用	廃止
長寿命化の推進			
○			



那珂市福祉部こども課

承認	設計	担当

縮尺
1 : 100
設計年月日

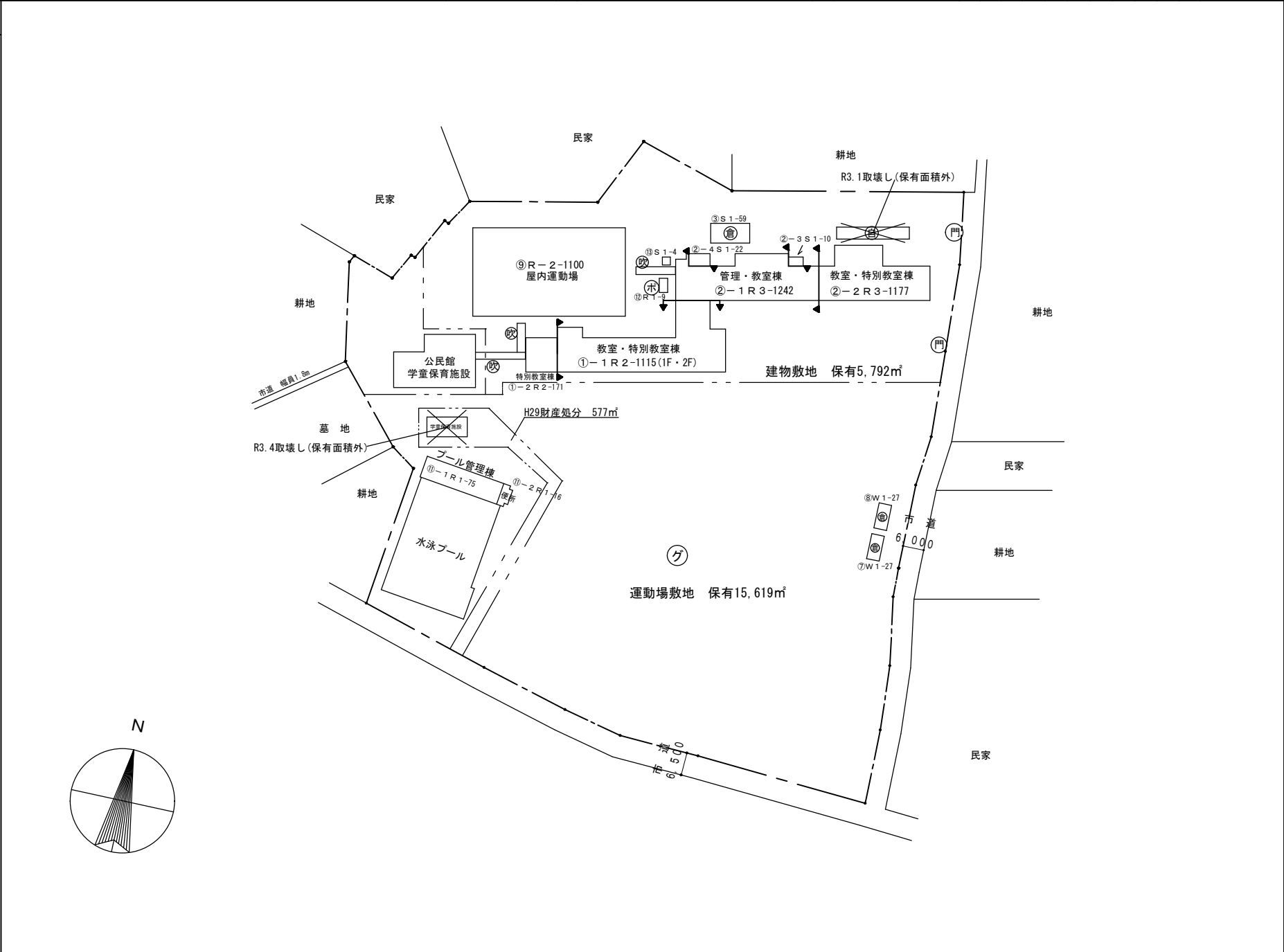
工事名称 菅谷学童保育所新築工事
図面名称 平面図

A - 3
No.

(令和4年度)

施設の配置図	縮尺	0 10 20 30 40 50 60	1 / 1500	学校名	菅谷小学校	調査番号	都道府県	(市町村)	(学校)	整理番号
						08	22	60	714	

- 凡例
- 建物
- 未 未取壊し建物
 - 危 危険建物
 - 借 借用建物
 - 一時 一時使用建物
- 建物以外の工作物
- 自 自転車置場
 - 倉 倉庫
 - 吹 吹抜けの渡廊下
 - 燃 燃料貯蔵庫
 - グ 屋外運動場
 - ポ ポンプ室



方向性検討表

大分類	6	中分類	2	小分類	6
施設名	菅谷東学童保育所				
所管部課	こども課				

1 土地データ

所在地	那珂市 菅谷891-1				
敷地面積	600.0㎡	うち借地面積	0.0㎡	複合施設区分	単独

2 建物データ

建築年	2007年	延床面積	214.5㎡	構造	S造					
耐震診断	—	耐震補強	—							
機能改善 (バリアフリー)	車いす用EV	身障者トイレ	車いす用スロープ	自動ドア	手すり	点字BL	環境負荷低減	自然エネルギー・太陽光発電	屋上・壁面緑化	環境対応設備
	×	×	×	×	×	×		×	×	×

3 管理運営データ

①利用状況

利用者数 (H24)	利用者数 (H25)	利用者数 (H26)	1日当たりの利用者数	年間運営(開館)日数	運営方法
14,616人	17,640人	18,396人	67.0人	252日	直営

②維持管理費

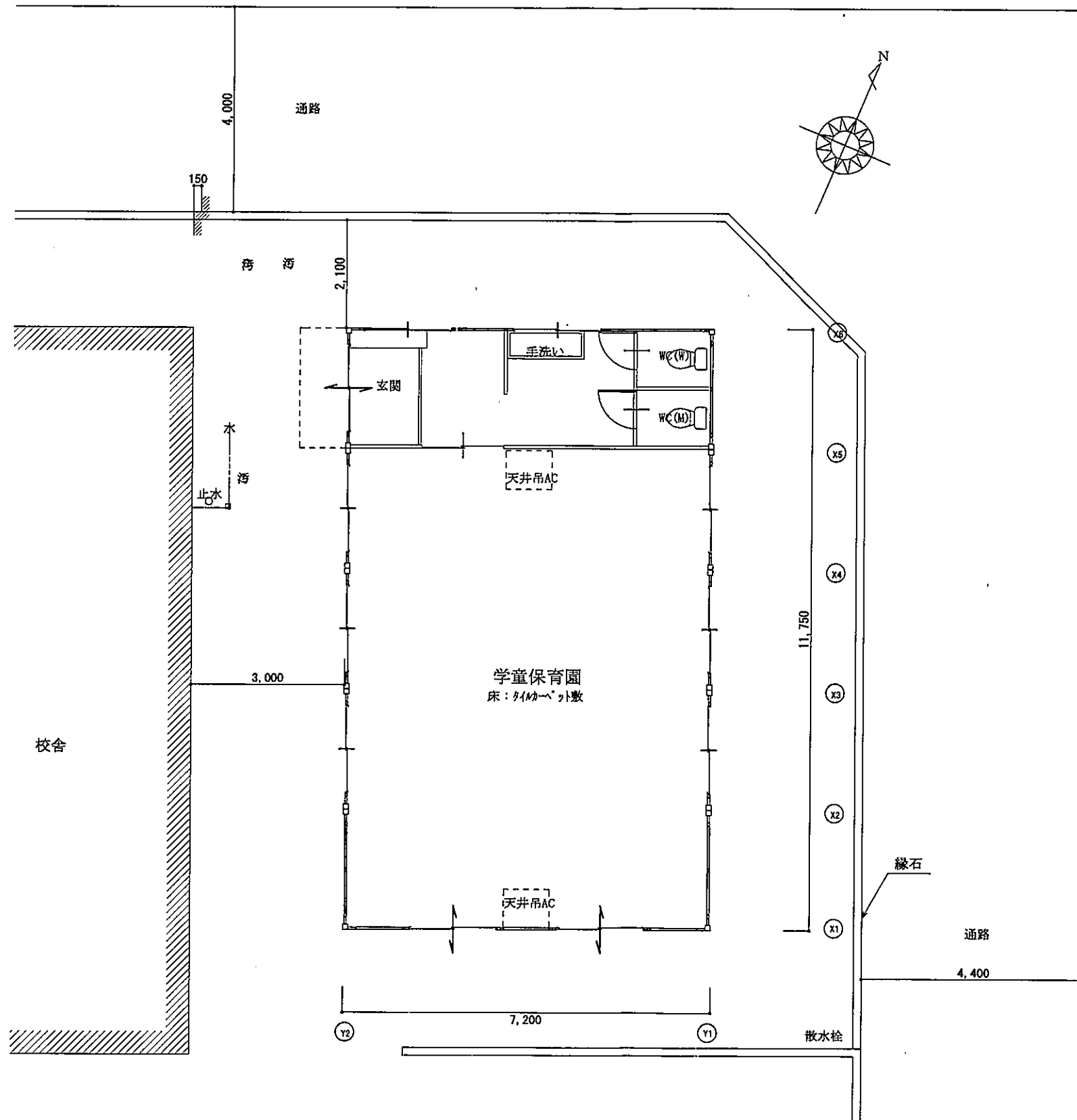
収入		支出	
内訳	金額(千円)	内訳	金額(千円)
使用料	4,796	人件費	0
手数料	0	賃金	6,545
その他の収入	0	光熱水費(電気・上水道代)	0
収入計	4,796	光熱水費(燃料費)	8
差額(支出計-収入計)	2,149	保守管理委託料	0
(施設外観)		その他の管理委託料	129
		修繕費	12
		需用費	30
		使用料及び賃借料	48
		工事請負費	0
		備品購入費	0
		その他	173
		支出計	6,945
コスト計算	市民一人当たり	利用者一人当たり	床面積当たり
	0.1千円	0.4千円	32.4千円

問題点・課題等

鉄骨造の建屋ではありますが、平成28(2016)年度プレハブを脇に追加し増床する。築8年でありますので、構造上での特段早急な修繕は考えていないが、外壁の塗装については、今後10年前後には必要になると思われる。仮設舎について4年リースであり、規模拡張も含め、既存の建物に追加するのか否かにより、修繕をしていくのか否かは今後方向づけする必要がある。現状的には修繕を図りながらの長寿命化使用を考えている。マネジメント計画期間後については、建物の更新を検討する。

施設の方向性

複合化	集約化	転用	廃止
長寿命化の推進			
○			



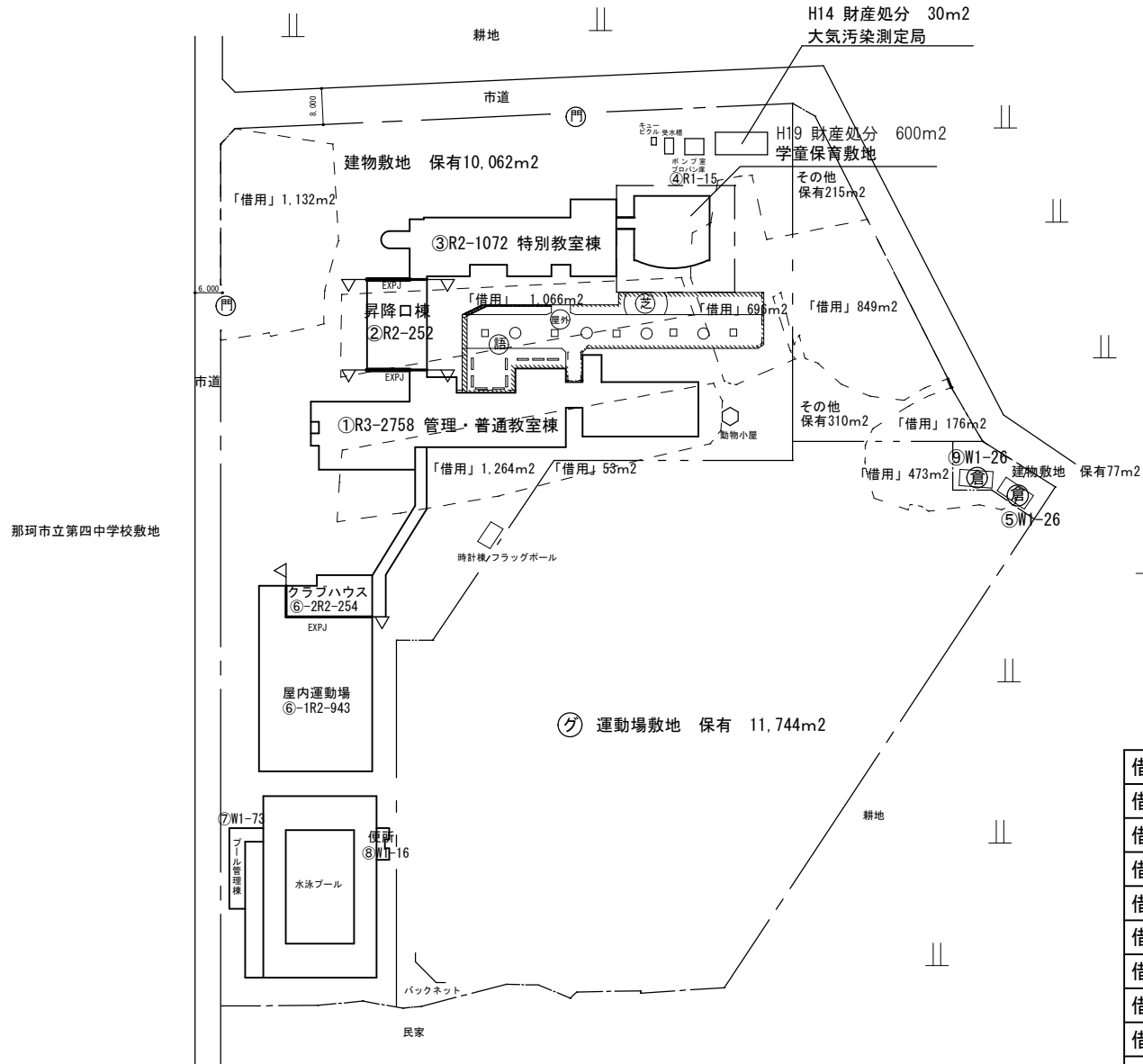
那珂市菅谷東小学校

那珂市学童保育所仮設園舎賃貸借

(令和4年度)

施設の配置図	縮尺	0 10 20 30 40 50 60m	1/1500	学校名	菅谷東小学校	調査番号	都道府県(市町村)	(学校)	整理番号
						08226	0720		2215

凡例	
建 物	
⊖	未取壊し建物
⊖	危険建物
借	借用建物
一時	一時使用建物
建物以外の工作物	
自	自転車置場
倉	倉庫
吹	吹抜けの渡廊下
燃	燃料貯蔵庫
グ	屋外運動場
門	正門
語	語らいの広場
芝	すもうの芝生
屋外	屋外教育環境整備事業によるもの



借地一覧	
借用	1,132㎡
借用	1,066㎡
借用	696㎡
借用	849㎡
借用	176㎡
借用	473㎡
借用	1,264㎡
借用	53㎡
借用合計	5,709㎡

方向性検討表

大分類	6	中分類	2	小分類	5
施設名	菅谷西学童保育所				
所管部課	こども課				

1 土地データ

所在地	那珂市菅谷4542-1				
敷地面積	589.0㎡	うち借地面積	0.0㎡	複合施設区分	独立

2 建物データ

建築年	2001年	延床面積	130.1㎡	構造	S造					
耐震診断	—	耐震補強	—							
機能改善 (バリアフリー)	車いす用EV	身障者トイレ	車いす用スロープ	自動ドア	手すり	点字BL	環境負荷低減	自然エネルギー・太陽光発電	屋上・壁面緑化	環境対応設備
	×	×	×	×	×	×		×	×	×

3 管理運営データ

①利用状況

利用者数 (H24)	利用者数 (H25)	利用者数 (H26)	1日当たりの利用者数	年間運営(開館)日数	運営方法
11,592人	12,348人	12,600人	48.3人	252日	直営

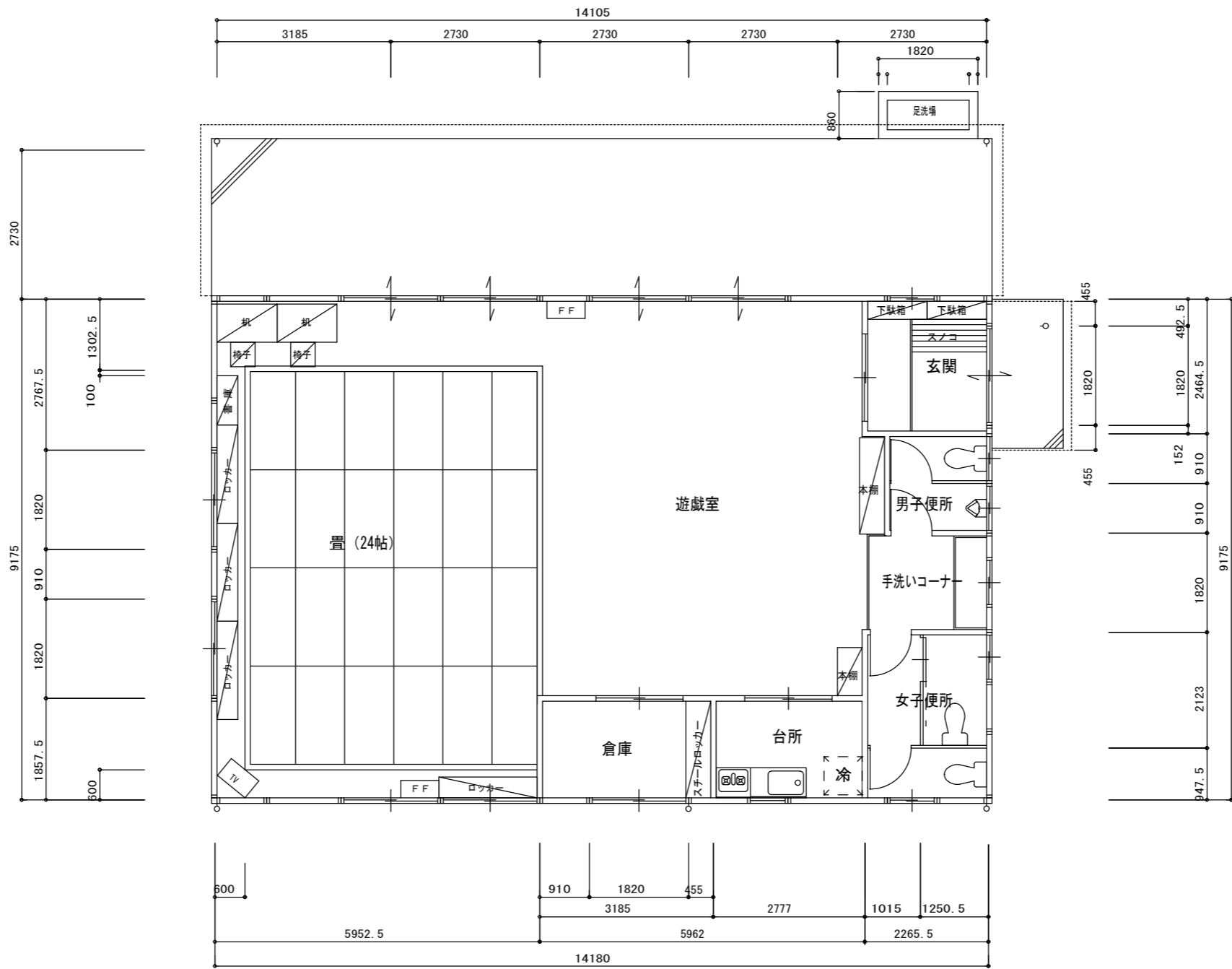
②維持管理費

収入		支出		
内訳	金額(千円)	内訳	金額(千円)	
使用料	3,251	人件費	0	
手数料	0	賃金	6,258	
その他の収入	0	光熱水費(電気・上水道代)	217	
収入計	3,251	光熱水費(燃料費)	17	
差額(支出計-収入計)	4,250	保守管理委託料	0	
			その他の管理委託料	131
			修繕費	25
			需用費	38
			使用料及び賃借料	64
			工事請負費	0
			備品購入費	8
			その他	743
			支出計	7,501

コスト計算	市民一人当たり	利用者一人当たり	床面積当たり
	0.1千円	0.6千円	57.7千円

問題点・課題等
鉄骨造の建屋に平成28(2016)年度プレハブを隣に追加し増床する。築14年ではあるが、外壁等の塗装の劣化もあるために、外壁の塗装については、今後5年前後で修繕を検討している。仮設舎について4年リースであり、規模拡張も含め、既存の建物に追加するの否かについては、今後方向づけを行う必要がある。現状的には修繕を図りながらの長寿命化使用を考えている。マネジメント計画期間後については、建物の更新を検討する。

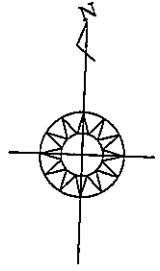
施設の方向性	複合化	集約化	転用	廃止
	長寿命化の推進			
	○			



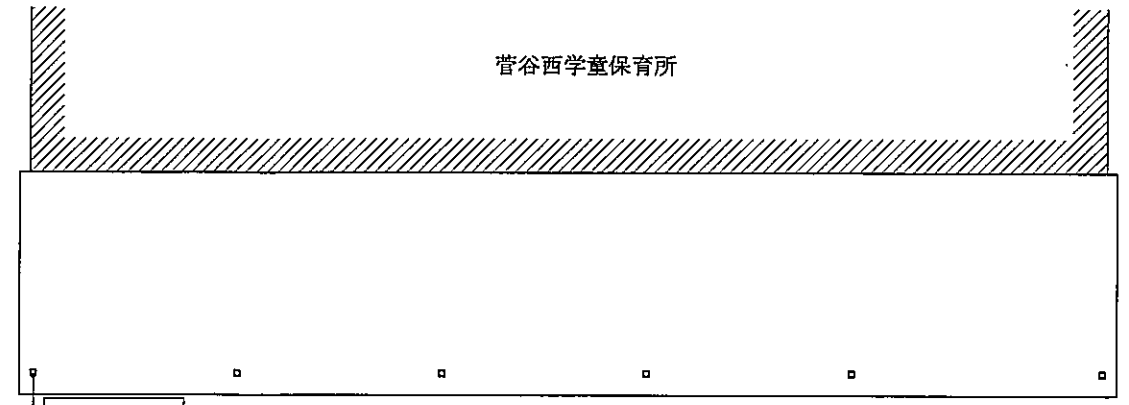
平面図 S = 1/100

那珂市福祉部こども課

承認	設計	担当	縮尺	工事名称
			1 : 100	菅谷西学童保育所新築工事
			設計年月日	図面名称
				平面図

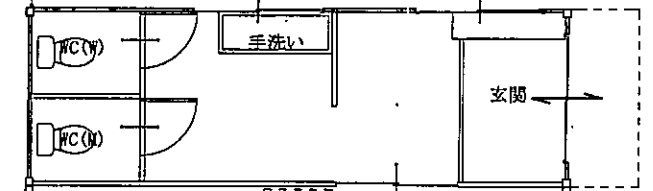


菅谷西学童保育所



外流し

3,000



天井吊AC

A案

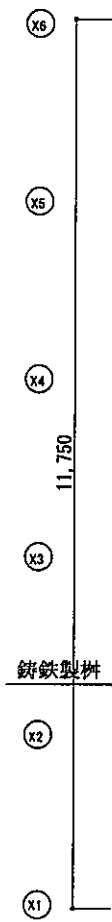
学童保育園
床: 21坪〜22坪敷

天井吊AC

7,200

Y1

Y2



11,750

X6

X5

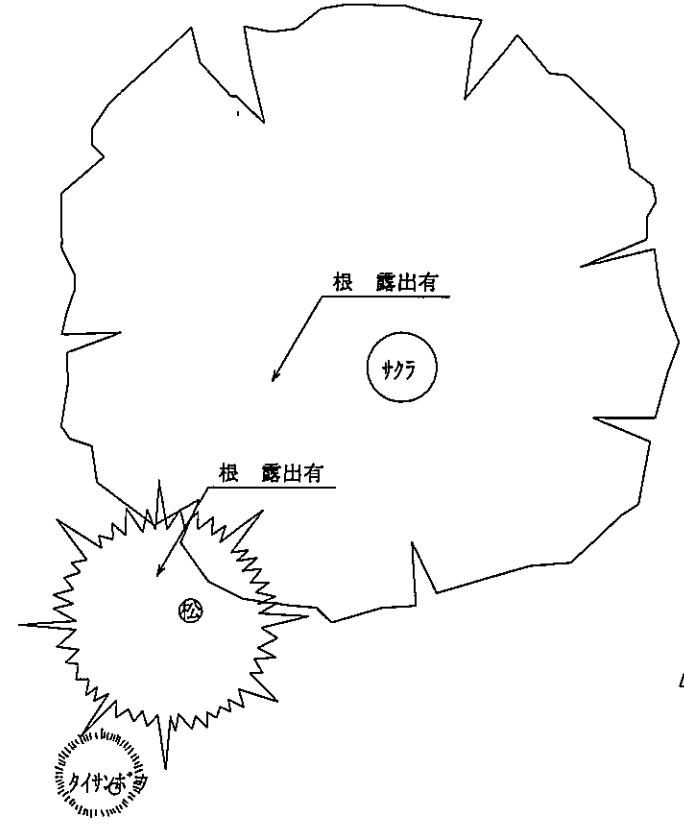
X4

X3

X2

X1

汚



根露出有

カラ

根露出有

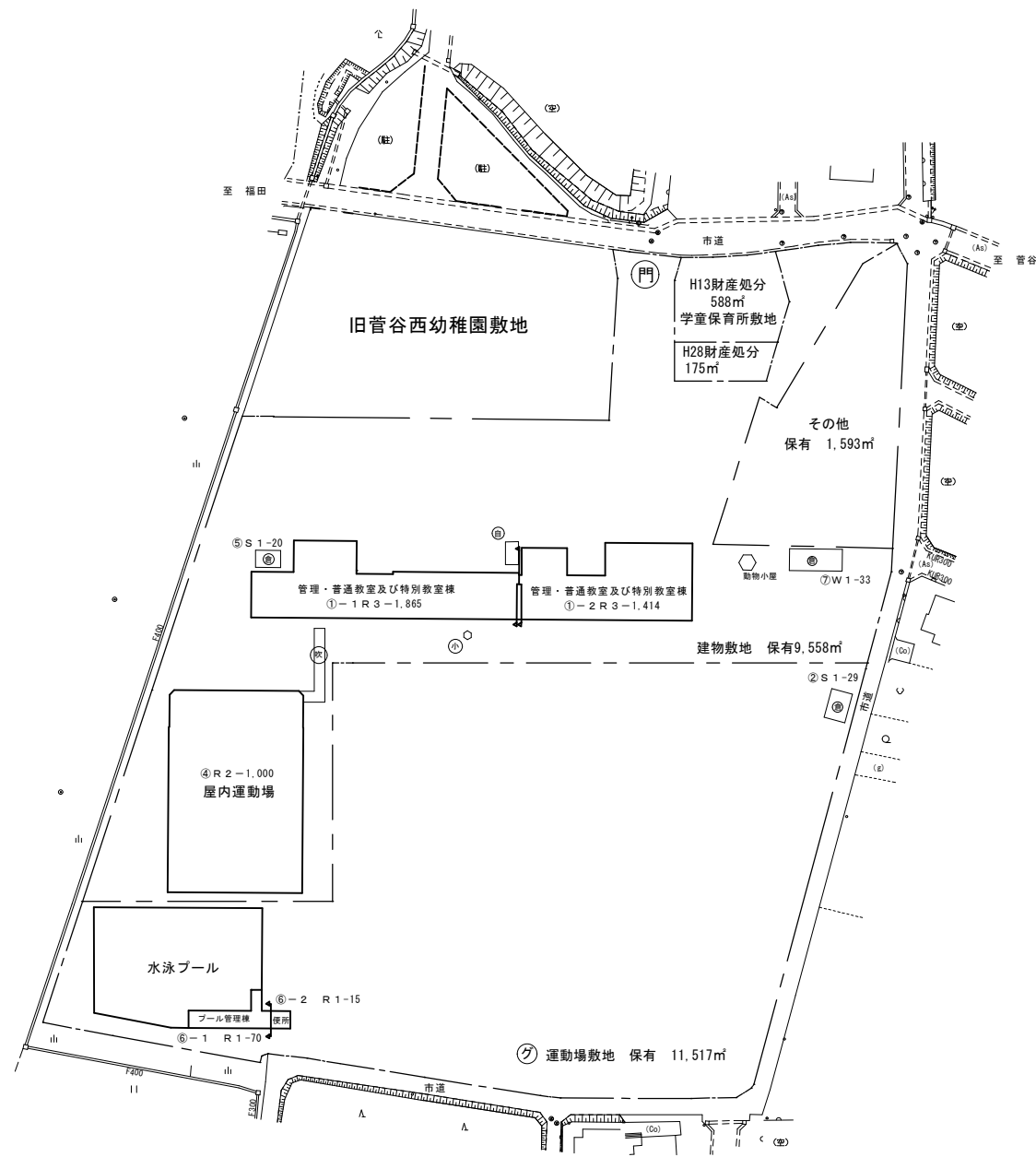
カイト



(令和4年度)

施設の配置図	縮尺 0 10 20 30 40 50 60	1 / 1500	菅谷西小学校	(都道府県)	(市町村)	(学校)	国番号 0 8	都道府県番号 2 2	市区町村番号 6	学校番号 0 7 1 9	校舎番号 2 2 1 4

- 凡 例
- 建 物
- 未 未とりこわし建物
 - 危 危険建物
 - 借 借用建物
 - 一時 一時使用建物
 - 門 正門
 - 吹 吹き抜けの渡廊下
 - グ 屋外運動場
 - 小 小動物小屋



方向性検討表

大分類	6	中分類	2	小分類	7
施設名	五台学童保育所				
所管部課	こども課				

1 土地データ

所在地	那珂市東木倉960-1				
敷地面積	832.0㎡	うち借地面積	0.0㎡	複合施設区分	単独

2 建物データ

建築年	2002年	延床面積	156.5㎡	構造	W造					
耐震診断	—	耐震補強	—							
機能改善 (バリアフリー)	車いす用EV	身障者トイレ	車いす用スロープ	自動ドア	手すり	点字BL	環境負荷低減	自然エネルギー・太陽光発電	屋上・壁面緑化	環境対応設備
	×	×	×	×	×	×		×	×	×

3 管理運営データ

①利用状況

利用者数 (H24)	利用者数 (H25)	利用者数 (H26)	1日当たりの利用者数	年間運営(開館)日数	運営方法
16,884人	15,120人	14,112人	61.0人	252日	包括管理

②維持管理費

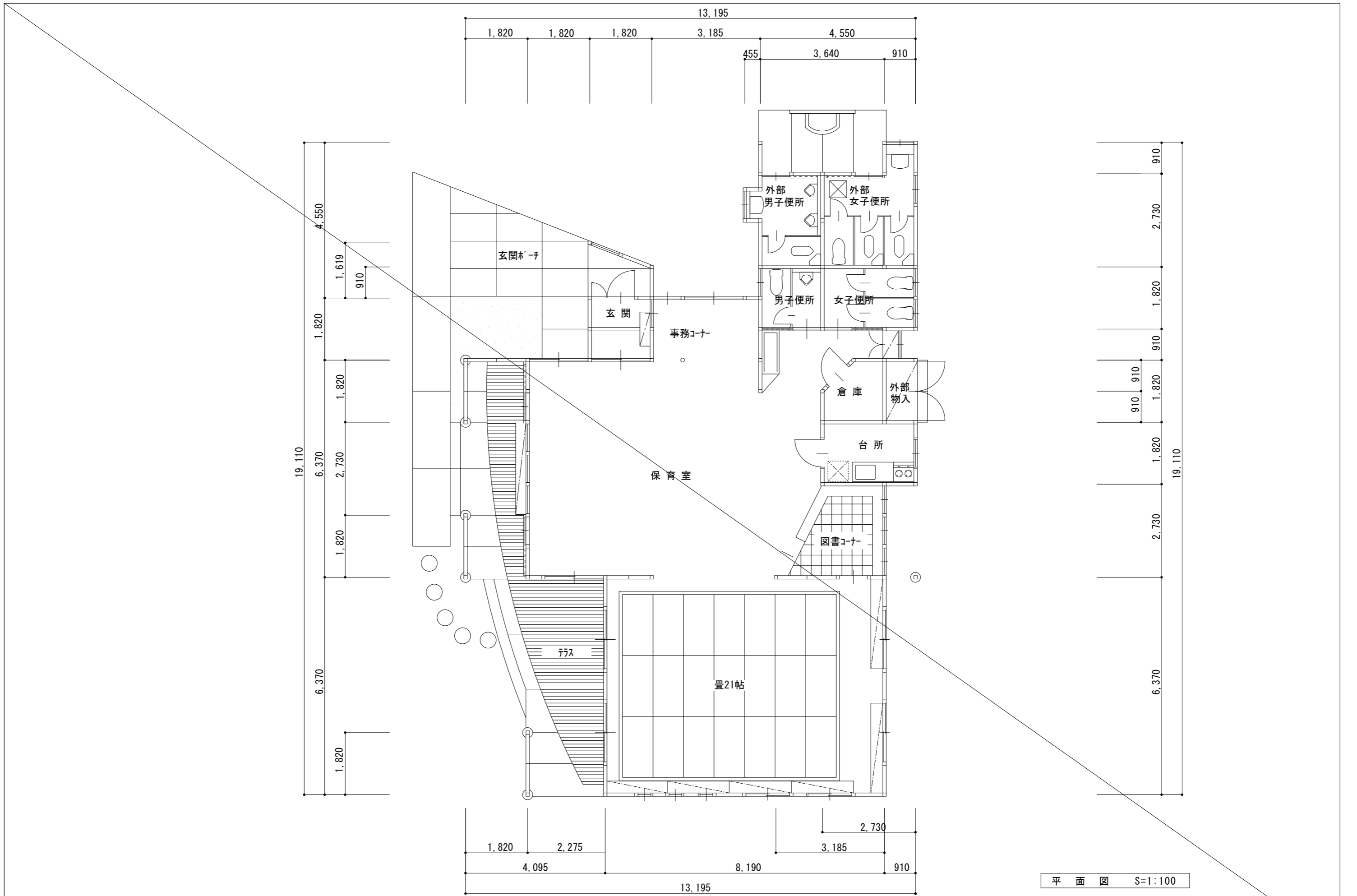
収入		支出	
内訳	金額(千円)	内訳	金額(千円)
使用料	4,244	人件費	0
手数料	0	賃金	1
その他の収入	0	光熱水費(電気・上水道代)	355
収入計	4,244	光熱水費(燃料費)	0
差額(支出計-収入計)	3,536	保守管理委託料	7,013
(施設外観) 		その他の管理委託料	129
		修繕費	42
		需用費	1
		使用料及び賃借料	64
		工事請負費	0
		備品購入費	15
		その他	160
		支出計	7,780
コスト計算	市民一人当たり 0.1千円	利用者一人当たり 0.5千円	床面積当たり 49.7千円

問題点・課題等

木造であり、外壁が木材であるため、外壁の塗装については、定期的に行う必要がある。平成28(2016)年度に外壁塗の実施を検討。内部については、平成27(2015)年度畳の修繕を行った。給排水等については、使用も激しいため、今後は破損等の修繕は出てくる可能性がある。現状的には修繕を図りながらの長寿命化使用を検討する。マネジメント計画期間後については、建物の更新を検討する。

施設の方向性

複合化	集約化	転用	廃止
長寿命化の推進			
○			



平面図 S=1:100

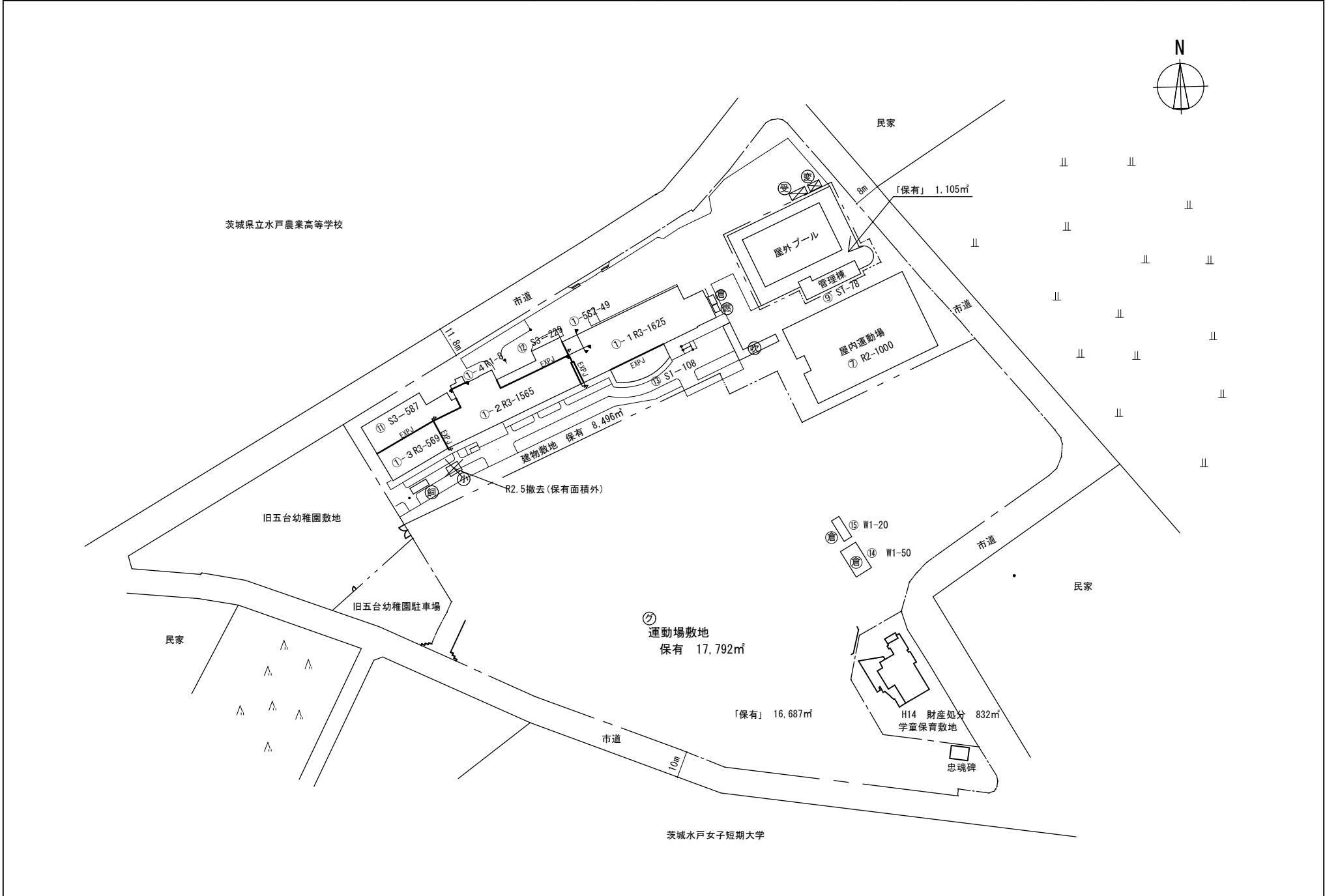
那珂市福祉部こども課

承認	設計	担当	縮尺
			1:100
			設計年月日

工事名称	五台学童保育所新築工事
図面名称	平面図

(令和4年度)

平面図	縮尺	0 5 10 15 20	1 / 600	学校名	五台小学校	所在地			整理地番
						(都道府県)	(市町村)	(学校)	
						08	226	0715	2211



方向性検討表

大分類	6	中分類	2	小分類	8
施設名	芳野学童保育所				
所管部課	こども課				

1 土地データ

所在地	那珂市飯田4003-3				
敷地面積	992.5㎡	うち借地面積	0.0㎡	複合施設区分	独立

2 建物データ

建築年	2014年	延床面積	192.5㎡	構造	W造					
耐震診断	—	耐震補強	—							
機能改善 (バリアフリー)	車いす用EV	身障者トイレ	車いす用スロープ	自動ドア	手すり	点字BL	環境負荷低減	自然エネルギー・太陽光発電	屋上・壁面緑化	環境対応設備
	×	×	○	×	×	×		×	×	×

3 管理運営データ

①利用状況

利用者数 (H24)	利用者数 (H25)	利用者数 (H26)	1日当たりの利用者数	年間運営(開館)日数	運営方法
9,324人	7,560人	9,072人	34.3人	252日	直営

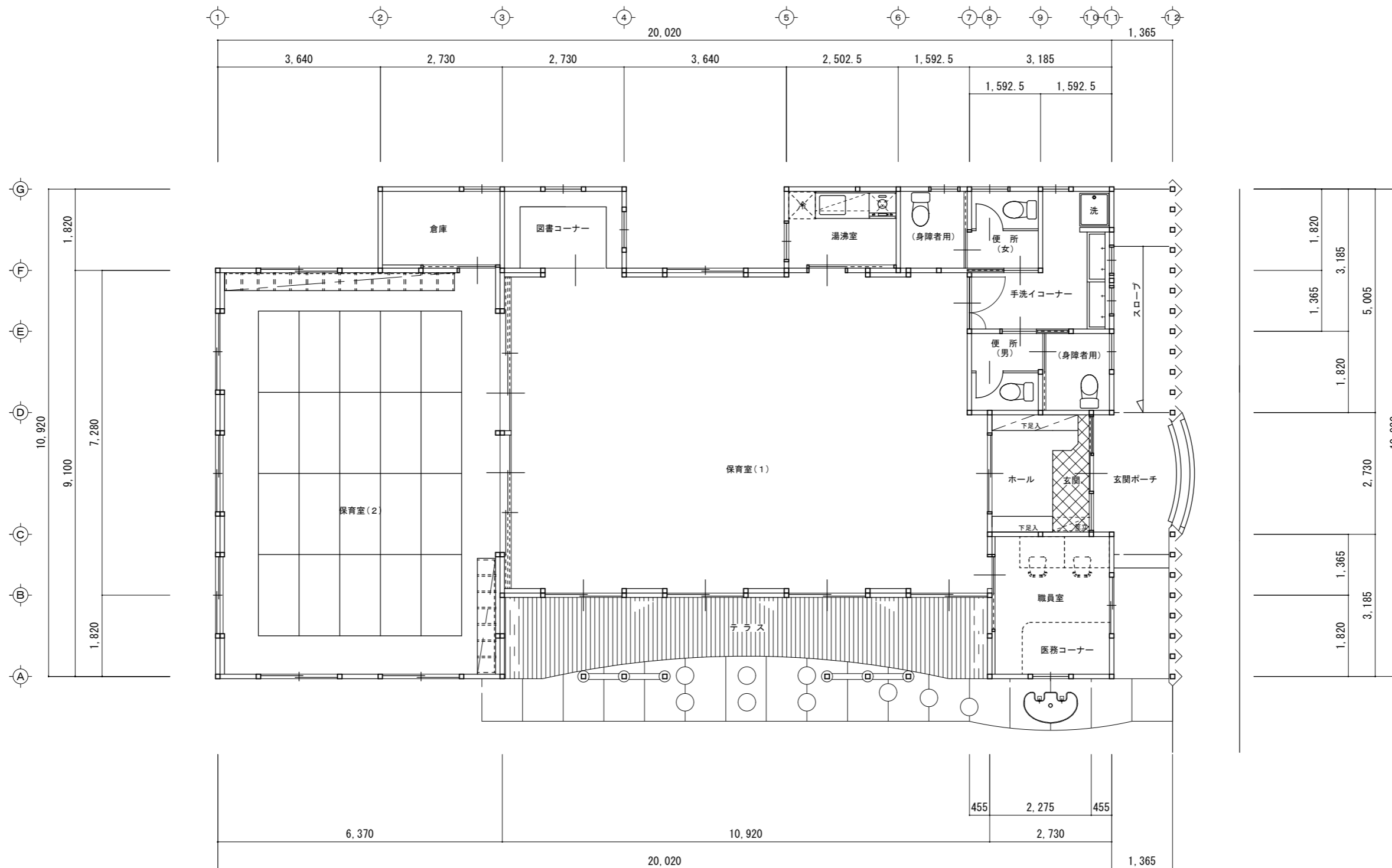
②維持管理費

収入		支出	
内訳	金額(千円)	内訳	金額(千円)
使用料	2,553	人件費	0
手数料	0	賃金	4,474
その他の収入	0	光熱水費(電気・上水道代)	201
収入計	2,553	光熱水費(燃料費)	6
差額(支出計-収入計)	9,945	保守管理委託料	0
 (施設外観)		その他の管理委託料	145
		修繕費	29
		需用費	58
		使用料及び賃借料	340
		工事請負費	0
		備品購入費	332
		その他	6,913
		支出計	12,498

コスト計算	市民一人当たり	利用者一人当たり	床面積当たり
	0.2千円	1.4千円	64.9千円

問題点・課題等
 木造であり、外壁の塗装については、今後定期的に行う必要があるが、新築で建築したばかりなので、早急な修繕はあない。内部については、使用が激しい畳や給排水等は修繕の可能性はある。現状的には修繕を図りながらの長寿命化使用を考えている。マネジメント計画期間後については、建物の更新を検討する。

施設の方向性	複合化	集約化	転用	廃止
	長寿命化の推進			
	○			



平面図 S=1:100

床面積 : 192.54m²

那珂市福祉部こども課

承認	設計	担当

縮尺
1:100
設計年月日

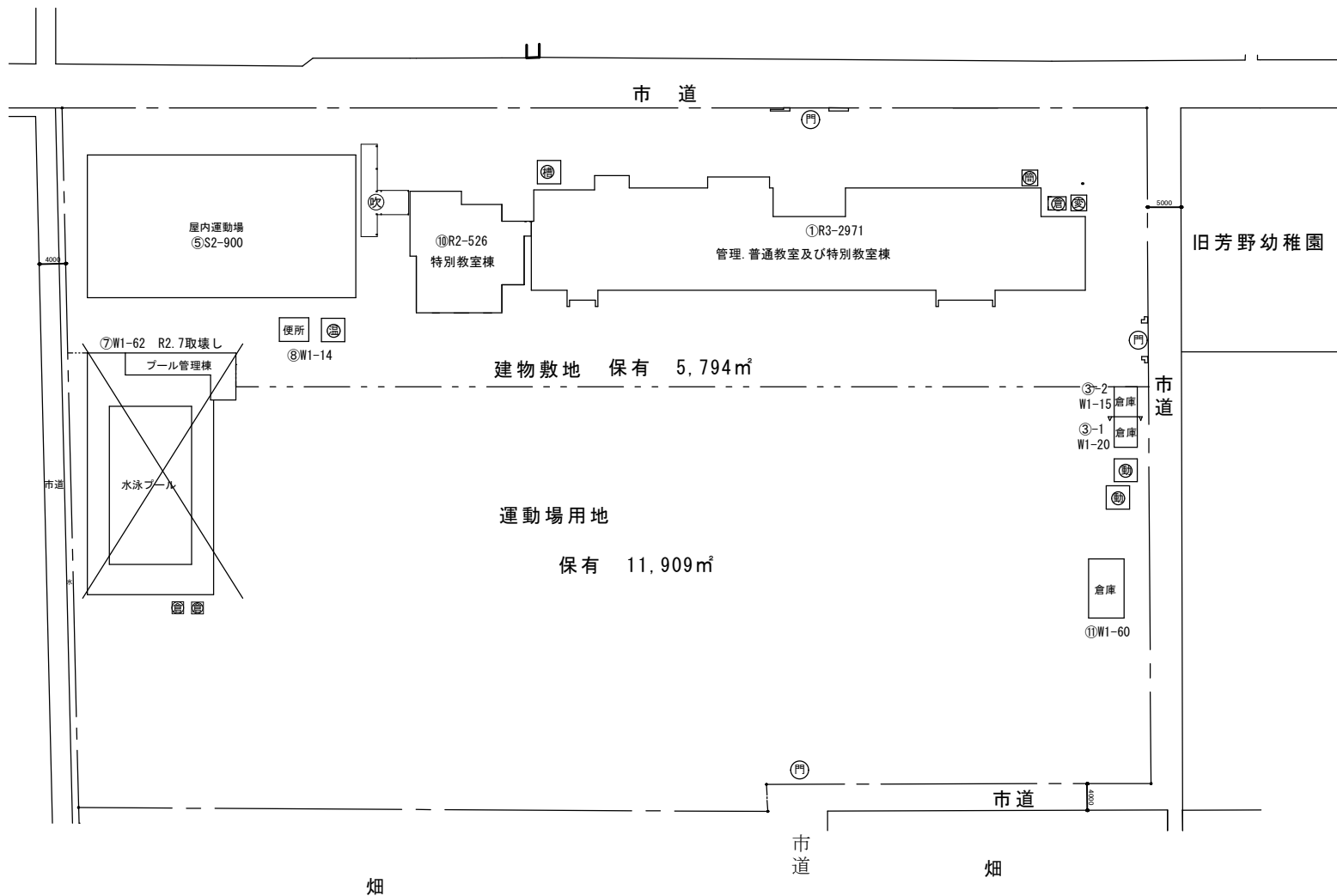
工事名称 芳野学童保育所新築工事
図面名称 平面図

(令和4年度)

施設の配置図	縮尺 0 10 20 30 40	1 / 1000	学校名 芳野小学校	児童数 08226	所在地 (都道府県) (市町村) (学校)			児童数 0717	児童数 2212
					0	8	2		

凡 例

- 建 物
- ⊗ 未とりこわし建物
 - ⊖ 危険建物
 - 借 借用建物
 - ⊖(一時) 一時使用建物
 - 門 正門
 - 吹 吹き抜けの渡廊下
 - ㊦ 屋外運動場
 - ㊧ 動物小屋
 - 筒 簡易な小規模構造物
 - 変 変電設備
 - 槽 受水槽
 - 温 温室
 - 倉 倉庫



方向性検討表

大分類	6	中分類	2	小分類	9
施設名	木崎学童保育所				
所管部課	こども課				

1 土地データ

所在地	那珂市門部2765				
敷地面積	1,455.0㎡	うち借地面積	0.0㎡	複合施設区分	単独

2 建物データ

建築年	1973年	延床面積	173.0㎡	構造	S造・一部W造					
耐震診断	×	耐震補強	×							
機能改善 (バリアフリー)	車いす用EV	身障者トイレ	車いす用スロープ	自動ドア	手すり	点字BL	環境負荷低減	自然エネルギー・太陽光発電	屋上・壁面緑化	環境対応設備
	×	×	×	×	×	×		×	×	×

3 管理運営データ

①利用状況

利用者数 (H24)	利用者数 (H25)	利用者数 (H26)	1日当たりの利用者数	年間運営(開館)日数	運営方法
4,284人	4,032人	3,780人	16.0人	252日	直営

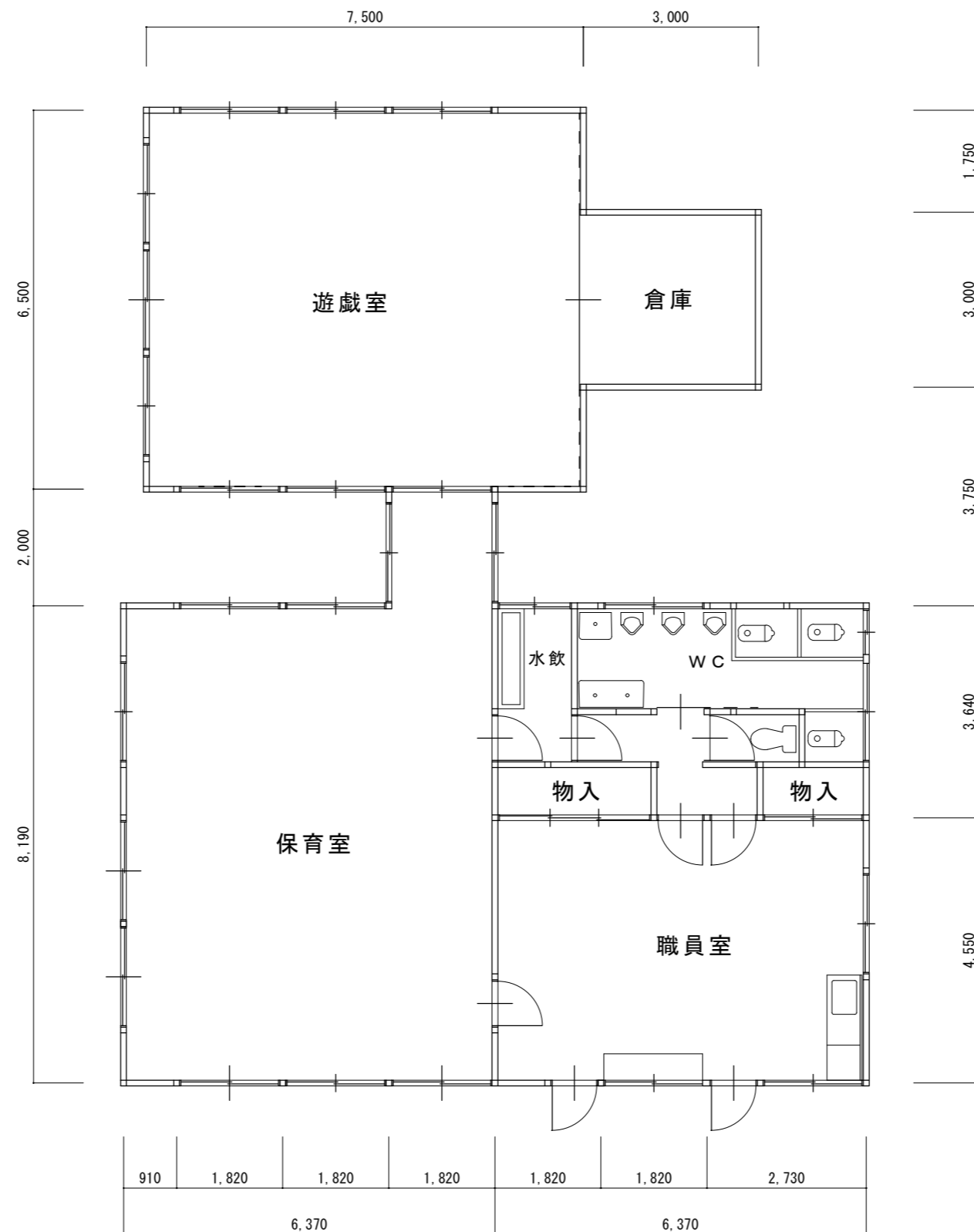
②維持管理費

収入		支出	
内訳	金額(千円)	内訳	金額(千円)
使用料	1,183	人件費	0
手数料	0	賃金	3,813
その他の収入	0	光熱水費(電気・上水道代)	198
収入計	1,183	光熱水費(燃料費)	6
差額(支出計-収入計)	5,086	保守管理委託料	0
(施設外観) 		その他の管理委託料	141
		修繕費	223
		需用費	9
		使用料及び賃借料	94
		工事請負費	0
		備品購入費	0
		その他	1,785
		支出計	6,269

コスト計算	市民一人当たり	利用者一人当たり	床面積当たり
	0.1千円	1.6千円	36.2千円

問題点・課題等
 木造建屋(旧木崎幼稚園)。築42年が経過しており、外壁等が劣化しているため、今後5年前後での修繕を考えている。平成27(2015)年度、集落排水事業に伴う排水接続を行った。既存の建物、設備を有効活用し、長寿命化を図りながら使用していく。マネジメント計画後については、建物の更新を検討する。

施設の方向性	複合化	集約化	転用	廃止
	長寿命化の推進			
	○			



那珂市福祉部こども課

承認	設計	担当

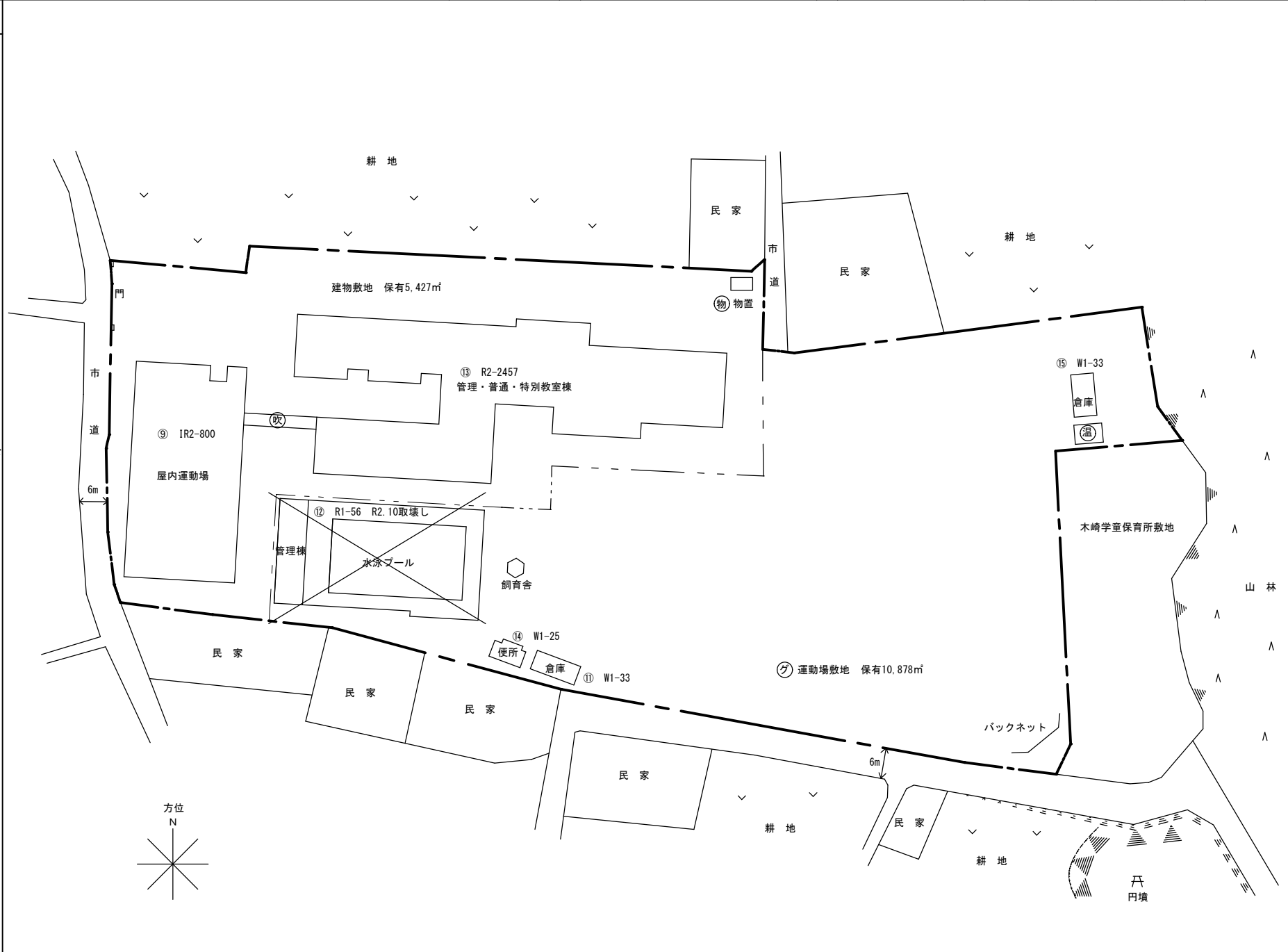
縮尺
1 : 100
設計年月日

工事名称 木崎学童保育所新築工事
図面名称 平面図

(令和4年度)

施設の配置図	縮尺 0 10 20 30 40	1 / 1000	学校名 木崎小学校	国庫番号 082260718	(都道府県)	(市町村)	(学校)	整理番号 2213

- 凡例
- 建築物
- 未取壊し建物
 - 危険建物
 - 借用建物
 - 一時使用建物
- 建物以外の工作物
- 倉庫
 - 吹抜きの渡廊下
 - 温室
 - 屋外運動場



方向性検討表

大分類	6	中分類	2	小分類	10
施設名	瓜連学童保育所				
所管部課	こども課				

1 土地データ

所在地	那珂市古徳371				
敷地面積	1-2-4参照	うち借地面積	1-2-4参照	複合施設区分	併設

2 建物データ

建築年	1-2-4参照	延床面積	120.0㎡	構造	1-2-4参照					
耐震診断	—	耐震補強	—							
機能改善 (バリアフリー)	車いす用EV	身障者トイレ	車いす用スロープ	自動ドア	手すり	点字BL	環境負荷低減	自然エネルギー・太陽光発電	屋上・壁面緑化	環境対応設備
	○	○	○	○	○	○		○	×	×

3 管理運営データ

①利用状況

利用者数 (H24)	利用者数 (H25)	利用者数 (H26)	1日当たりの利用者数	年間運営(開館)日数	運営方法
8,568人	8,316人	10,332人	36.0人	252日	直営

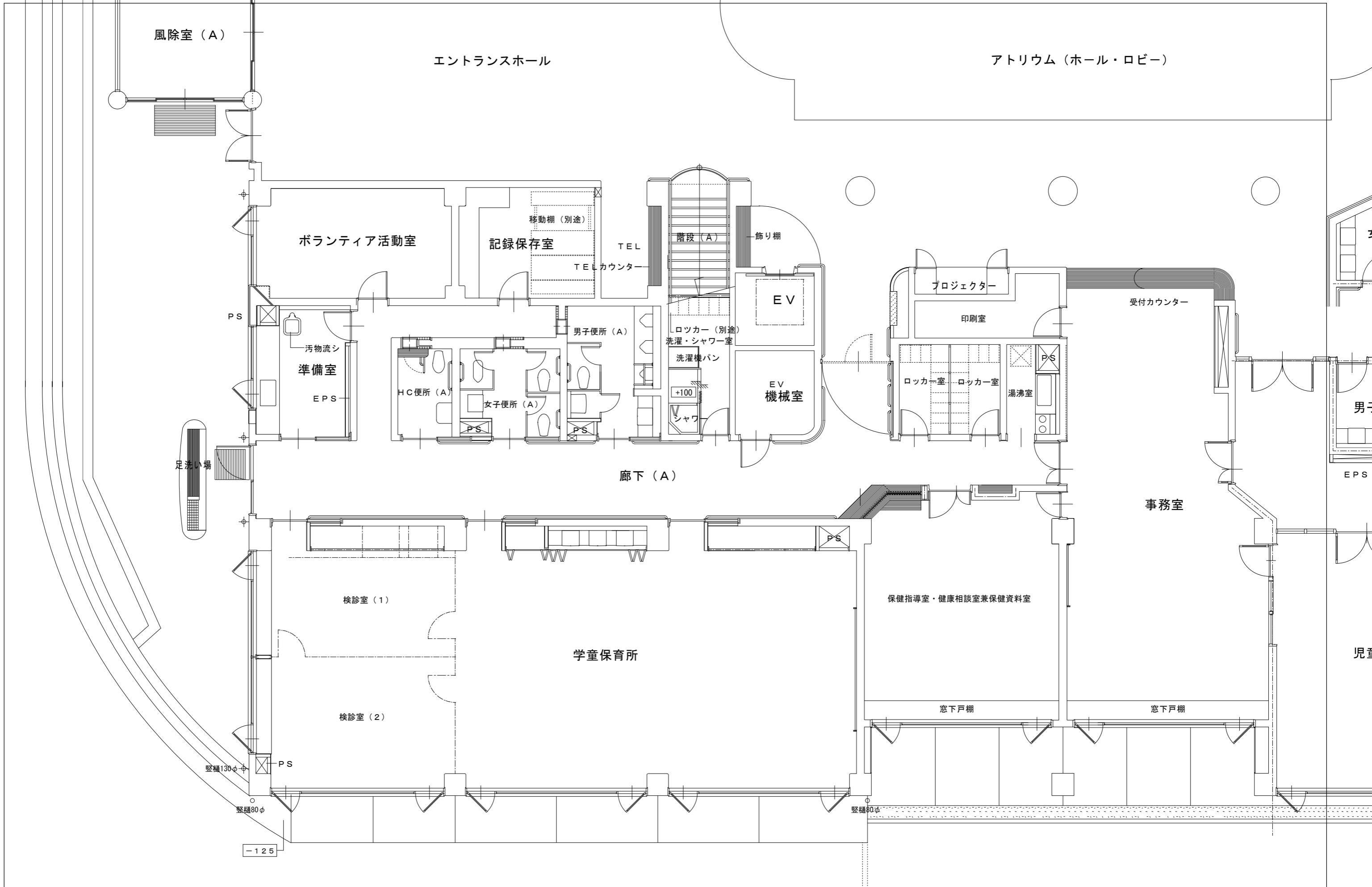
②維持管理費

収入		支出	
内訳	金額(千円)	内訳	金額(千円)
使用料	2,360	人件費	0
手数料	0	賃金	4,255
その他の収入	0	光熱水費(電気・上水道代)	0
収入計	2,360	光熱水費(燃料費)	0
差額(支出計-収入計)	2,042	保守管理委託料	0
(施設外観)		その他の管理委託料	0
		修繕費	0
		需用費	29
		使用料及び賃借料	21
		工事請負費	0
		備品購入費	56
		その他	41
		支出計	4,402

コスト計算	市民一人当たり	利用者一人当たり	床面積当たり
	0.1千円	0.5千円	36.7千円

問題点・課題等	現在、らぽーるに間借りしており、修繕等については、市民協働課の管轄となる。
---------	---------------------------------------

施設の方向性	複合化	集約化	転用	廃止
	長寿命化の推進			
	○			



風除室 (A)

エントランスホール

アトリウム (ホール・ロビー)

ボランティア活動室

記録保存室

移動棚 (別途)

TEL

TELカウンター

階段 (A)

飾り棚

EV

プロジェクター

印刷室

受付カウンター

PS

汚物流シ

準備室

EPS

H.C便所 (A)

男子便所 (A)

ロッカー (別途)
洗濯・シャワー室

洗濯機パン

+100

シャワ

EV
機械室

ロッカー室

湯沸室

PS

足洗い場

廊下 (A)

事務室

検診室 (1)

保健指導室・健康相談室兼保健資料室

学童保育所

検診室 (2)

窓下戸棚

窓下戸棚

縦樋130φ

PS

縦樋80φ

縦樋80φ

-125

那珂市福祉部こども課

承認	設計	担当	縮尺	工事名称	瓜連学童保育所新築工事
			1:100	図面名称	
			設計年月日	平面図	A-1
					No.

(令和4年度)

施設の配置図	縮尺	1 / 1800										学校名	都道府県(市町村)			(学校)			整理番号
		0	10	20	30	40	50	60	70	瓜連小学校	08		22	60	07	31	2216		

凡例	
建物	
⊖	未取壊し建物
⊖	危険建物
⊖	借用建物
⊖	一時使用建物
□	口力器室
建物以外の工作物	
⊖	自転車置場
倉	倉庫
吹	吹抜きの渡廊下
燃	燃料貯蔵庫
グ	屋外運動場
簡	簡易な小規模構造物
自	自転車置場

