

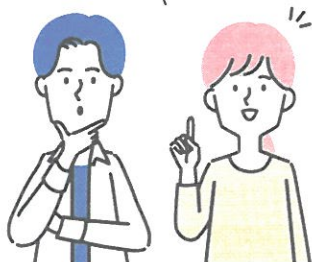
令和8年度

介護福祉士実務者研修受講資金

貸付制度のご案内

介護福祉士の資格取得を目指して介護福祉士実務者研修施設に在学している方を対象とした受講費用等の貸付制度です。

募集期間



第1期

令和8年

5月7日(木)～6月5日(金)必着

[申請対象] 令和8年1月～6月に実務者研修施設に在学している方

第2期

令和8年

9月14日(月)～10月16日(金)必着

[申請対象] 令和8年7月～12月に実務者研修施設に在学している方

貸付対象

次の(1)から(5)の全ての要件を満たしている方

- (1) 次の①～③のいずれかを満たしている方
 - ①茨城県内に住民登録している
 - ②茨城県内の実務者研修施設に在学している
 - ③実務者研修施設の学生となった年度の前年度に茨城県に住民登録していて、実務者研修の受講のために茨城県外に転居した
- (2) 実務者研修施設に在学している方
- (3) 令和8年度の介護福祉士国家試験を受験する方
(介護福祉士国家試験の受験資格をご確認ください。)
- (4) 茨城県以外の都道府県から本資金を借りていない方
- (5) 実務者研修を卒業(修了)後、介護福祉士の資格を取得・登録し、茨城県内において介護等の業務に従事する意思のある方

▶ 貸付額 (無利子)

20万円以内

要件を満たす
連帯保証人
1名が必要です。

▶ 貸付対象となる経費

受講料実費、教材費、参考図書代、国家試験の受験手数料、交通費など

▶ 申請方法等

- ・在学している実務者研修施設を通して申請してください。
(申込みのしおり(募集要項)、申請に必要な書類等は、本会のホームページからダウンロードしてください。)
- ・申請には実務者研修施設の施設長の推薦書が必要です。

▶ 法人保証について

- ・個人の連帯保証人をたてるのが困難な場合は、法人による連帯保証を受け付けています。
(条件や必要書類があるため、法人保証による申請をお考えの場合は、事前にご相談ください。)

お問い合わせ先

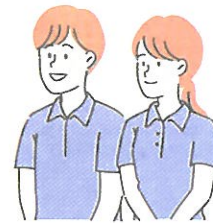
社会福祉法人 茨城県社会福祉協議会

〒310-8586 茨城県水戸市千波町1918
セキショウ・ウェルビーイング福祉会館3階

TEL 029-350-8366

福祉人材・研修部 介護福祉士実務者研修受講資金貸付担当

▶ 申請方法の流れ



介護福祉士として登録後、茨城県内の施設において
継続して2年間※介護等の業務に従事すると返還が免除されます。

※介護福祉士登録日と茨城県内の施設で介護等の業務に従事した日のいずれか遅い日から2年間（1年あたり180日以上勤務が必要です。）

1



申請書類

茨城県社会福祉協議会ホームページよりダウンロードして取得してください。

2



申込

在学する実務者研修施設を通して申請書類を提出してください。

3



貸付審査・貸付の決定

県社協が審査し、貸付の可否を決定します。

4

説明会開催・借用証書等を提出

県社協において、貸付契約の締結を行います。指定した期間内に来館して借用証書を提出し手続きしてください。

※印鑑登録証明書、収入印紙が必要です。

5



貸付金を交付（一括）

指定口座へ振り込みします。

6



国家試験合格・介護福祉士登録

実務者研修を受講し、令和8年度介護福祉士国家試験に受験合格し、介護福祉士の登録をしてください。

7

茨城県内の施設で介護等の業務に従事

毎年、就労状況の確認書類を提出してください。

※実務者研修を卒業・修了後、1年以内に茨城県内の施設で介護等の業務に従事しない場合は返還になります。

▶ 茨城県内の介護福祉士実務者養成施設



実務者研修の実施事業者として茨城県から指定を受けている法人の施設です

研修施設	所在地	研修施設	所在地
テンダー福祉学院実務者研修	水戸市	いばらき中央福祉専門学校介護福祉士実務者研修通信課程	水戸市
わかざ福祉カレッジ	龍ヶ崎市	福祉カレッジみと介護福祉士実務者研修校	水戸市
リリーこども&スポーツ専門学校	水戸市	社会福祉法人祥風会介護福祉士実務者研修通信課程	土浦市
あおば養成研修実務者通信課程	下妻市	社会福祉法人すはま会実務者研修講座	鹿嶋市
筑波医療福祉専門学校介護福祉士実務者研修コース	つくば市	ひたちの介護福祉学院介護福祉士実務者研修講座	那珂市
株式会社いっしん	土浦市	成華園福祉学院介護福祉士実務者研修	日立市
ほーむけあいしやま実務者研修校	筑西市	日本キングス・ガーデン介護福祉士実務者研修講座	常総市
ハートピア福祉学院実務者養成講座	石岡市	カレッジめいと土浦実務者養成講座	土浦市
ナザレ園介護福祉士実務者研修校（通信課程）実務者研修講座	那珂市	瀬麗抜教育研究アカデミー介護福祉士実務者研修（通信課程）	古河市
河内厚生会介護福祉士実務者研修講座	利根町	瀬麗抜教育研究アカデミー介護福祉士実務者研修（通学課程）	古河市
志村大宮病院介護福祉士実務者研修	常陸大宮市	社会福祉法人寿広福祉会介護福祉士実務者研修（通信課程）	常総市
エデュース福祉事務局介護福祉士実務者研修通信課程	つくば市	ベストケアスクール介護福祉士実務者研修	日立市