

# 市営鴻巣住宅

## 《外観写真》



## 《住宅概要》

|             |   |                 |
|-------------|---|-----------------|
| 住所          | 鴻巣1300  |                 |
| 建築年度        | 平成10～12年度   |                 |
| 戸数          | 平屋：14戸  | 2階建て：37戸        |
| 構造・間取り      | 木造平屋（長屋）：2DK  | 木造2階建て（長屋）：3LDK |
| 月額家賃（令和8年度） | 14,400円～21,500円   | 22,800円～34,700円 |
| 駐車場         | 有り（1戸1台分：2,000円/月額）   |                 |
| 設備          | 給湯設備有り・浴槽有り   |                 |
| 周辺施設        | JR水郡線常陸鴻巣駅 約700m<br>那珂市役所 約2.8km<br>病院（内科等） 約2.5km<br>芳野小学校 約1.4km<br>那珂第三中学校 約900m |                 |

《内観写真》



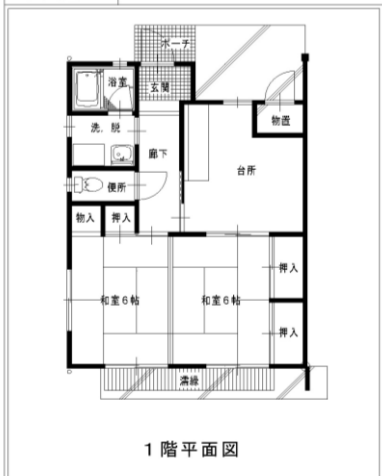


## 《間取り》

2DK

3LDK

平屋建



2階建



## 《配置図》



## 《周辺図》



