

市宮鷺内住宅

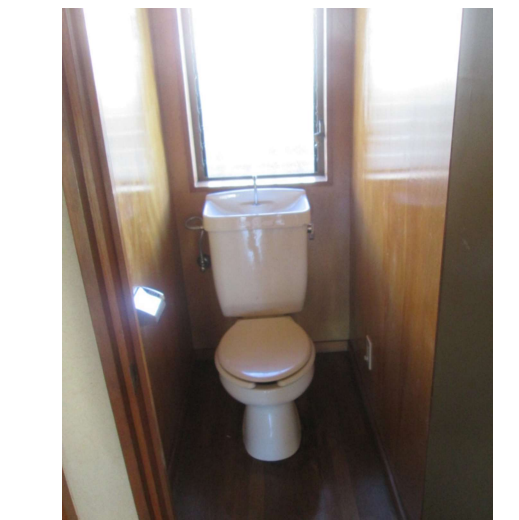
《外観写真（木造）》



《住宅概要（木造）》

住所	菅谷109-1
建築年度	平成2年度
戸数	2階建て：20戸
構造・間取り	木造2階建て（長屋）：3DK
月額家賃(令和6年度)	17,600円～27,100円
駐車場	有り（1戸1台分：2,000円/月額）
設備	給湯設備無し・浴槽無し
周辺施設	JR水郡線上菅谷駅 約1.2km 那珂市役所 約1.0km 病院（内科等） 約800m 菅谷西小学校 約1.5km 那珂第一中学校 約3.4km

《写真（木造）》



市宮鷺内住宅

《外観写真（RC造）》



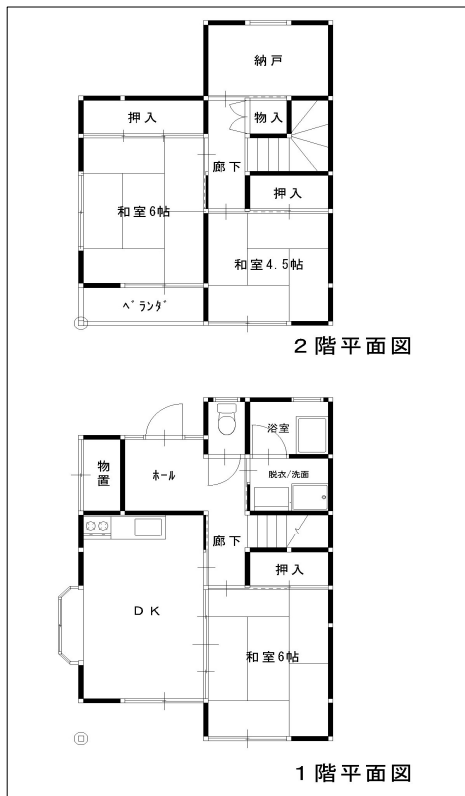
《住宅概要（RC造）》

住所	菅谷109-1
建築年度	平成3～平成5年度
戸数	3階建て：57戸
構造・間取り	RC造3階建て（共同）：3LDK
月額家賃(令和6年度)	22,100円～39,800円
駐車場	有り（1戸1台分：2,000円/月額）
設備	給湯設備無し・浴槽無し
周辺施設	JR水郡線上菅谷駅 約1.2km 那珂市役所 約1.0km 病院（内科等） 約800m 菅谷西小学校 約1.5km 那珂第一中学校 約3.4km

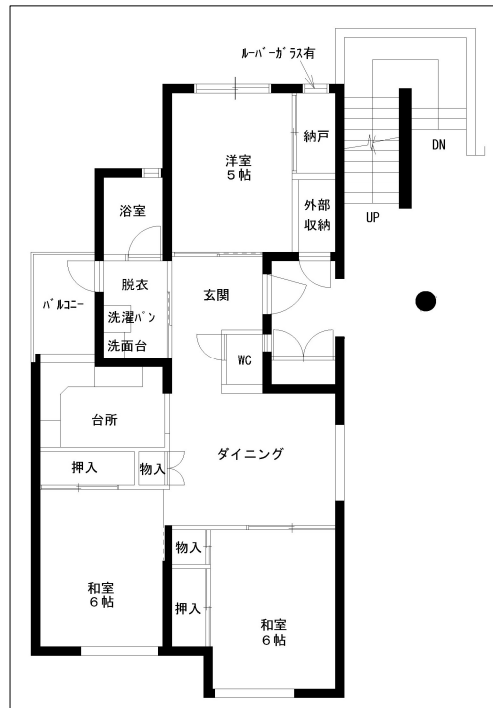
《内観写真（RC造）》



《間取り（木造）》



《間取り（RC造）》



《配置図》



《周辺図》

