

【参考資料】

市内で発生した自転車関連交通事故の状況について

2019（平成31）年1月から2020（令和2）年12月までに市内で発生した自転車関連交通事故（自転車乗車中に自転車の運転者が負傷・死亡した事故）の状況等については、次のとおりです。

1 自転車関連交通事故の発生件数

2019（平成31）年1月から2020（令和2）年12月までに市内で23件の自転車関連交通事故が発生しています。

自転車関連交通事故の発生件数（令和元年～令和2年）

	発生件数(件)	死者数(人)	負傷者数(人)
2019（平成31）年	7	0	7
2020（令和2）年	16	0	16
合計	23	0	23

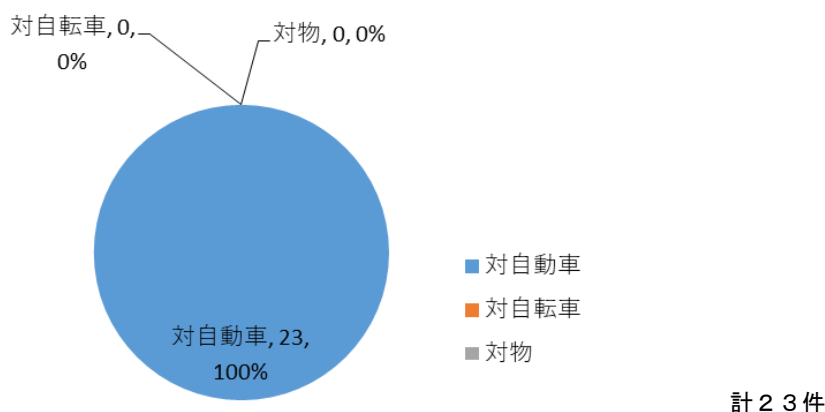
（資料：茨城県警察本部総務課データをもとに那珂市作成）

2 自転車関連交通事故の発生状況

（1）相手方別の発生状況

事故の相手方については、全て対自動車となっています。

自転車関連交通事故の相手方別割合（2019（平成31）年～2020（令和2）年）

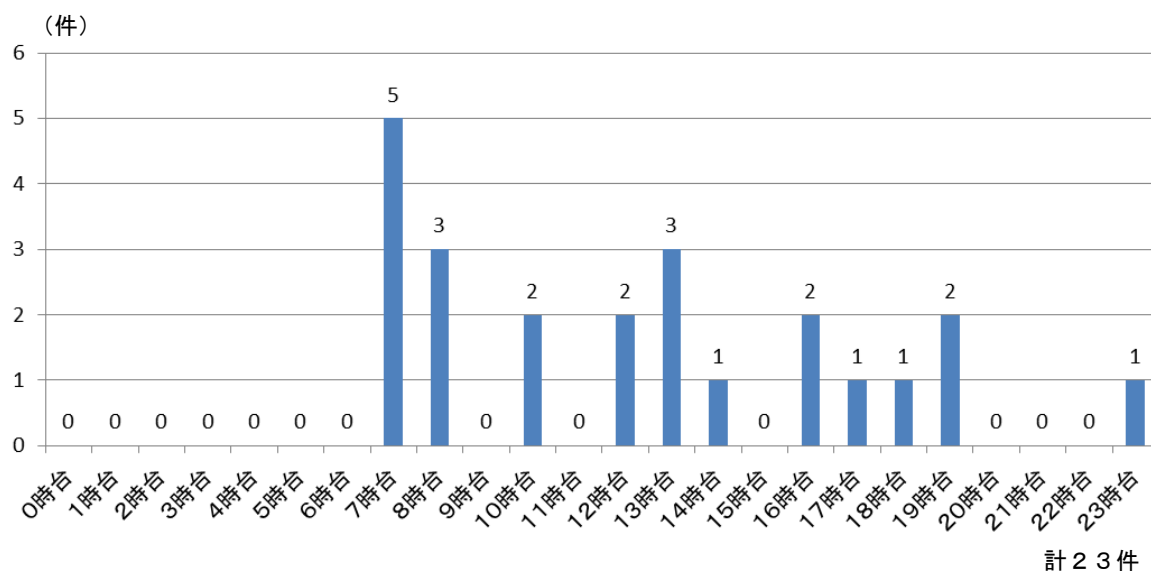


（資料：茨城県警察本部総務課データをもとに那珂市作成）

(2) 時間帯別の発生状況

事故の発生時間帯については、特に7時台から13時台までに事故が多く発生しています。

時間帯別の自転車関連交通事故発生件数（2019（平成31）年～2020（令和2）年）

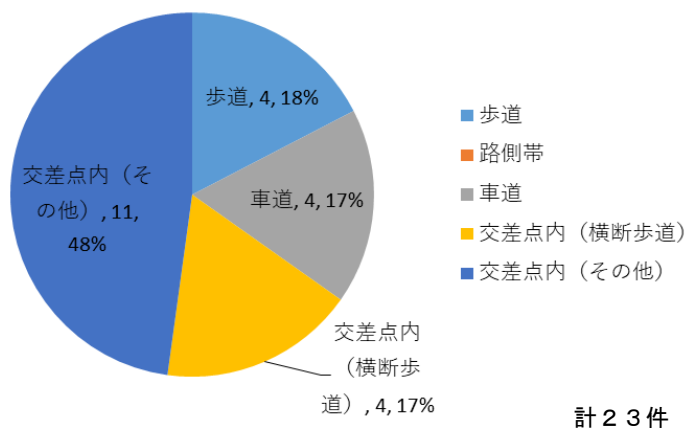


（資料：茨城県警察本部総務課データをもとに那珂市作成）

(3) 場所別の発生状況

事故の発生場所については、交差点内（横断歩道・その他）が約65%と高い割合となっています。

自転車関連交通事故の発生場所別割合（2019（平成31）年～2020（令和2）年）

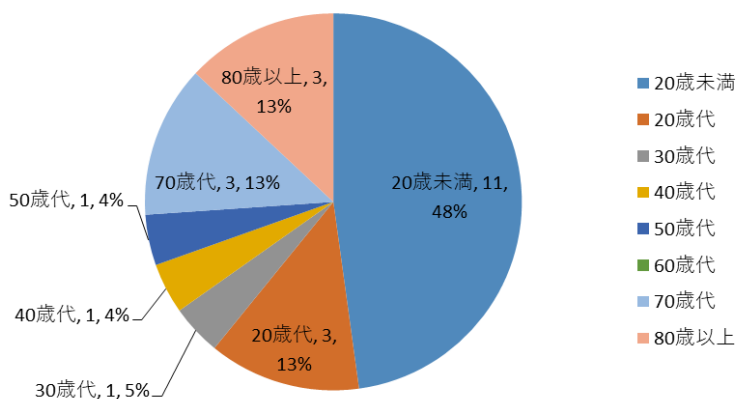


（資料：茨城県警察本部総務課データをもとに那珂市作成）

(4) 年齢階層別の状況

事故にあった方の年齢については、20歳未満が約50%と高い割合となっています。

自転車関連交通事故の年齢別割合（2019（平成31）年～2020（令和2）年）



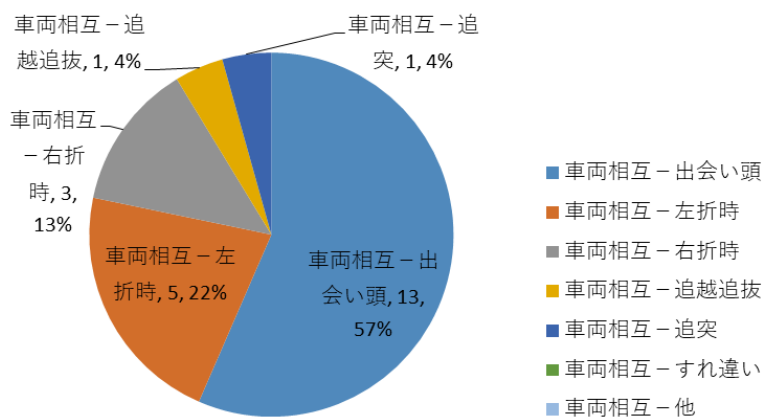
計23件

（資料：茨城県警察本部総務課データをもとに那珂市作成）

(5) 類型別の発生状況

事故の類型については、車両相互（自動車×自転車）による出会い頭での事故が約60%と高い割合となっています。

自転車関連交通事故の類型別割合（2019（平成31）年～2020（令和2）年）



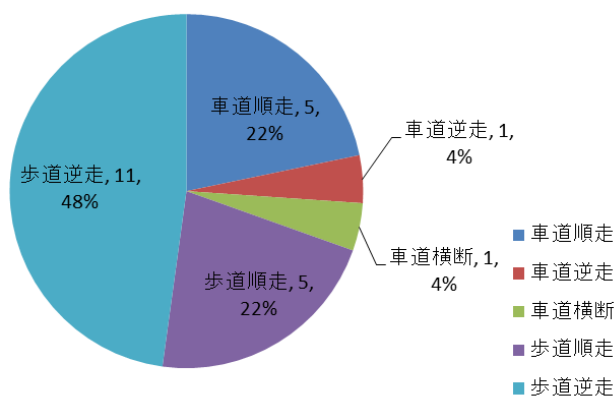
計23件

（資料：茨城県警察本部総務課データをもとに那珂市作成）

(6) 自転車の走行状況

事故にあった自転車の走行状況については、本来の自転車の交通ルールである「車道順走（車道左側通行）」以外の割合が約80%となっています。

事故にあった自転車の走行状況（2019（平成31）年～2020（令和2）年）



計23件

（資料：茨城県警察本部総務課データをもとに那珂市作成）

(7) 自転車の走行状況×発生場所別の集計

事故の発生場所ごとの自転車の走行状況については、次の表のとおりです。

事故にあった自転車の走行状況×発生場所別の集計
（2019（平成31）年～2020（令和2）年）

	件数	1	2	3	4
		交差点内(横断歩道)	交差点内(その他)	車道	歩道
全体	23	4	11	4	4
走行状況	車道横断	1		1	
	車道逆走	1		1	
	車道順走	5	3	2	
	歩道逆走	11	3		2
	歩道順走	5	1	2	2

（資料：茨城県警察本部総務課データをもとに那珂市作成）

(8) 単路部で発生した事故における自転車の走行状況×歩道の有無の集計

単路部で発生した事故における路線ごとの自転車の走行状況及び事故発生場所における歩道の設置の有無については、次の表のとおりです。

単路部で発生した事故における自転車の走行状況×歩道の有無の集計
(2019(平成31)年～2020(令和2)年)

		件数	1	2
			両側歩道なし	両側歩道有り
全体		8	3	5
走行状況	車道横断	1	1	
	車道逆走	1	1	
	車道順走	2	1	1
	歩道逆走	2		2
	歩道順走	2		2

(資料：茨城県警察本部総務課データをもとに那珂市作成)

3 市内で発生した死亡事故について

2021(令和3)年9月20日に、市内で自転車乗車中の男性が大型トラックに跳ねられ死亡する事故が発生しました。事故当時の状況は次のとおりです。

日	2021(令和3)年9月20日
時間帯	18時15分頃 ※事故当日の日没時間は17時38分頃
発生場所	県道31号(那珂市鴻巣1009番地付近)
死亡者の年齢及び性別	40代男性
自転車の走行位置	車道順走
死因	頭部外傷
事故現場周辺の街灯の有無	無
ヘルメットの着用	未装着
ライトの点灯	不明
反射材用品の着用	未着用(上下灰色のジャージを着用)

(資料：那珂警察署聞き取り)