

## 那珂市公共下水道整備事業の状況について

## 1 令和2年度末公共下水道整備状況（面積） 裏面図面1参照

項 目		
全体計画面積	3,257.8 ha	①
認可区域面積	1,710.6 ha	②
整備済面積	1,409.3 ha	③
整 備 率	43.3%	③/①
	82.4%	③/②

## 2 令和2年度末污水处理状況（人口）

令和3年3月31日現在

行政区域	行政区域	公共下水道	農業集落排水	合併処理浄化槽
全 体	54,273人	29,719人	7,495人	8,835人
污水处理人口 普及率	84.85%	54.76%	13.81%	16.28%

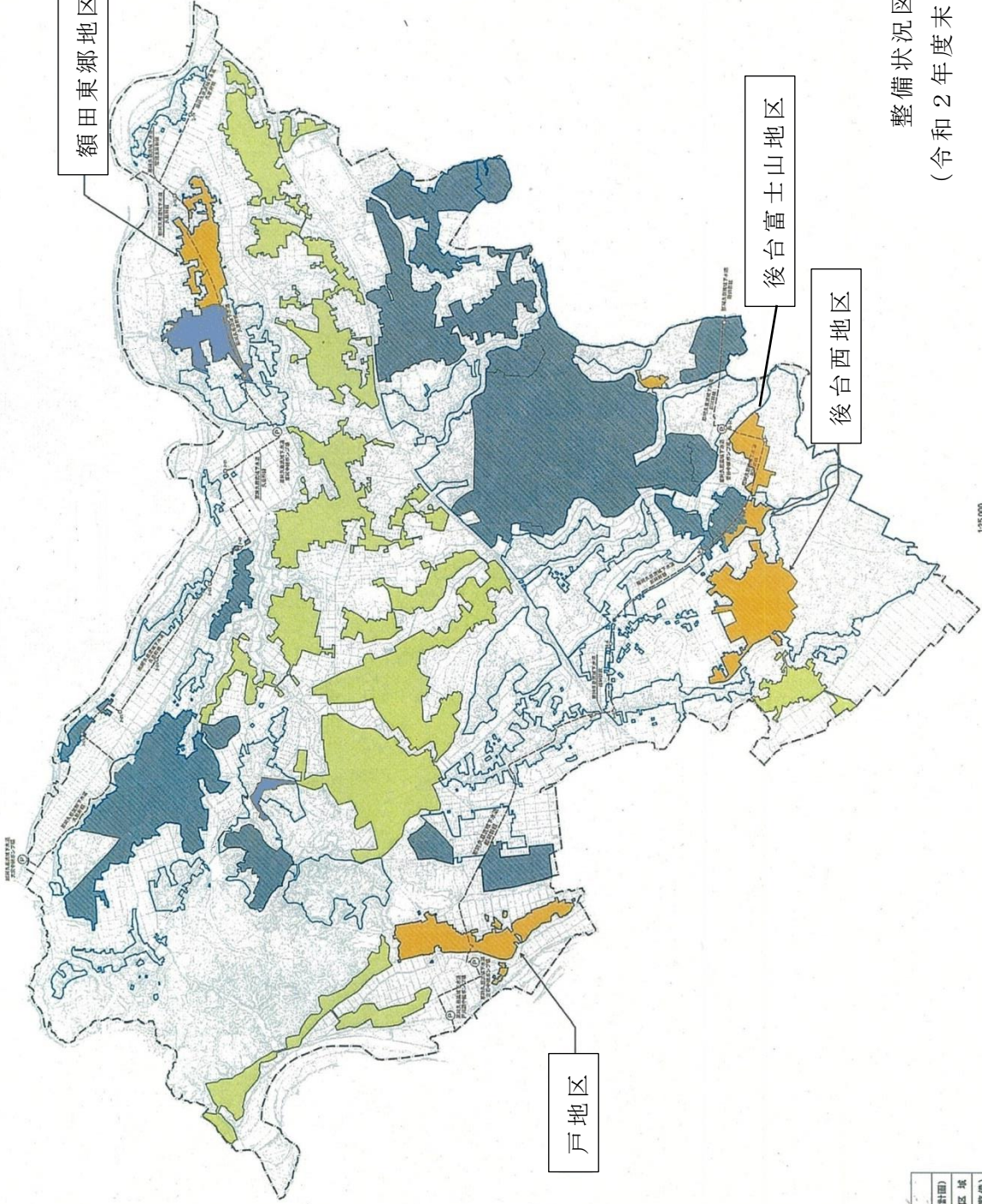


額田東郷地区

後台富士山地区

後台西地区

戸地区



整備状況図  
(令和2年度末時点)

凡例	
	公共下水道区域 (余計計画)
	農業集落排水区域 域
	公共下水道区域 (既整備)
	整備地区

1:25,000  
0 500 1000 2000

