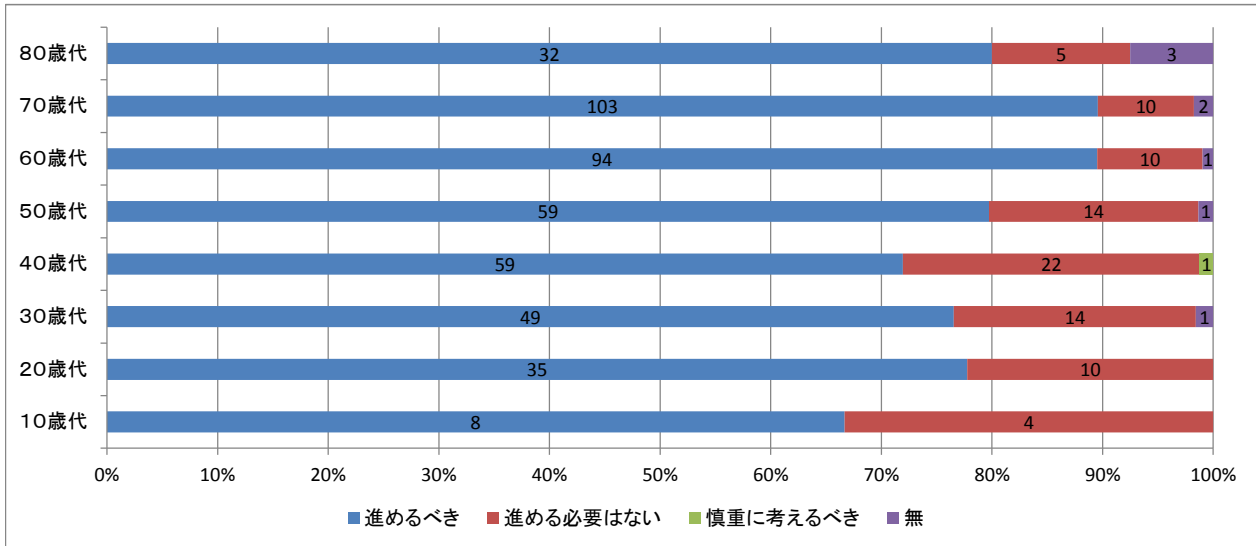


資料1-1 質問3年代別クロス分析

| 項目 | 10歳代 | 20歳代 | 30歳代 | 40歳代 | 50歳代 | 60歳代 | 70歳代 | 80歳代 | (空白) | 総計 |
|----------|------|------|------|------|------|------|------|------|------|-----|
| 進めるべき | 8 | 35 | 49 | 59 | 59 | 94 | 103 | 32 | | 439 |
| 進める必要はない | 4 | 10 | 14 | 22 | 14 | 10 | 10 | 5 | | 89 |
| 慎重に考えるべき | | | | 1 | | | | | | 1 |
| 無 | | | 1 | | 1 | 1 | 2 | 3 | | 8 |
| 件数 | 12 | 45 | 64 | 82 | 74 | 105 | 115 | 40 | 0 | 537 |



| 項目 | 10歳代 | 20歳代 | 30歳代 | 40歳代 | 50歳代 | 60歳代 | 70歳代 | 80歳代 |
|----------|--------|--------|--------|--------|--------|--------|--------|--------|
| 進めるべき | 66.7% | 77.8% | 76.6% | 72.0% | 79.7% | 89.5% | 89.6% | 80.0% |
| 進める必要はない | 33.3% | 22.2% | 21.9% | 26.8% | 18.9% | 9.5% | 8.7% | 12.5% |
| 慎重に考えるべき | 0.0% | 0.0% | 0.0% | 1.2% | 0.0% | 0.0% | 0.0% | 0.0% |
| 無 | 0.0% | 0.0% | 1.6% | 0.0% | 1.4% | 1.0% | 1.7% | 7.5% |
| 割合 | 100.0% | 100.0% | 100.0% | 100.0% | 100.0% | 100.0% | 100.0% | 100.0% |

