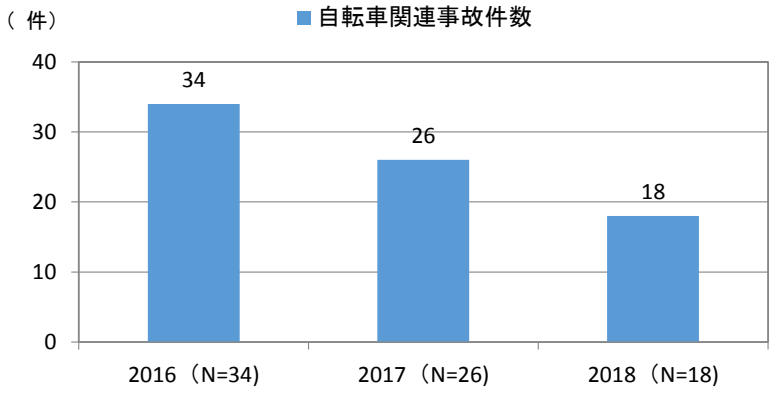


【 1 】 那珂市内の自転車関連の交通事故発生状況

1. 自転車関連事故の推移

本市における自転車関連事故の推移をみると、近年（2016～2018年）は減少傾向になっています。

図一 那珂市の自転車関連事故の推移



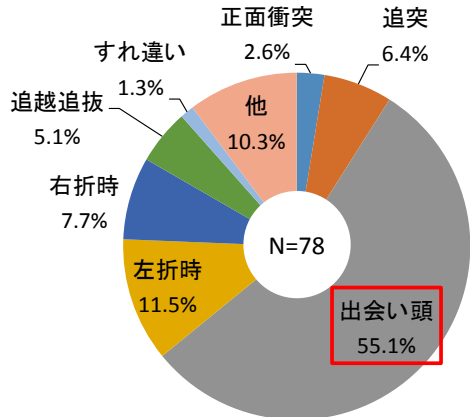
資料：茨城県警察本部総務課データを元に那珂市作成

2. 自転車関連事故の種類

本市において近年発生した自転車関連事故の類型をみると、「出会い頭」の事故が半数以上を占めています。次いで、自動車の「左折時」「右折時」の事故が多くなっています。

また、国土交通省の統計データと比較すると、全国の自転車関連事故と同様の傾向が見られます。

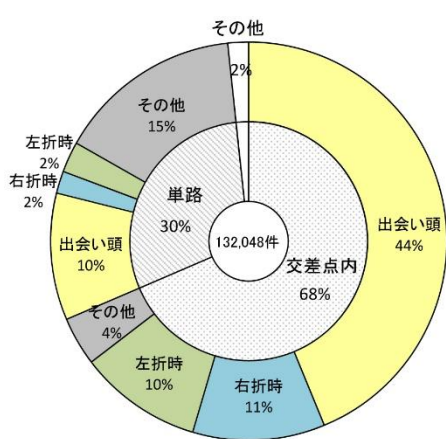
図一 市内自転車関連事故（車両相互）の類型別割合（2016 - 2018）



※ 1 車両相互は、自動車×自転車、自転車×自転車等
 ※ 2 右折時、左折時は自動車が右左折したもの

資料：茨城県警察本部総務課データを元に那珂市作成

※参考一 単路、交差点別の自転車関連事故件数の構成割合と事故形態（H24）

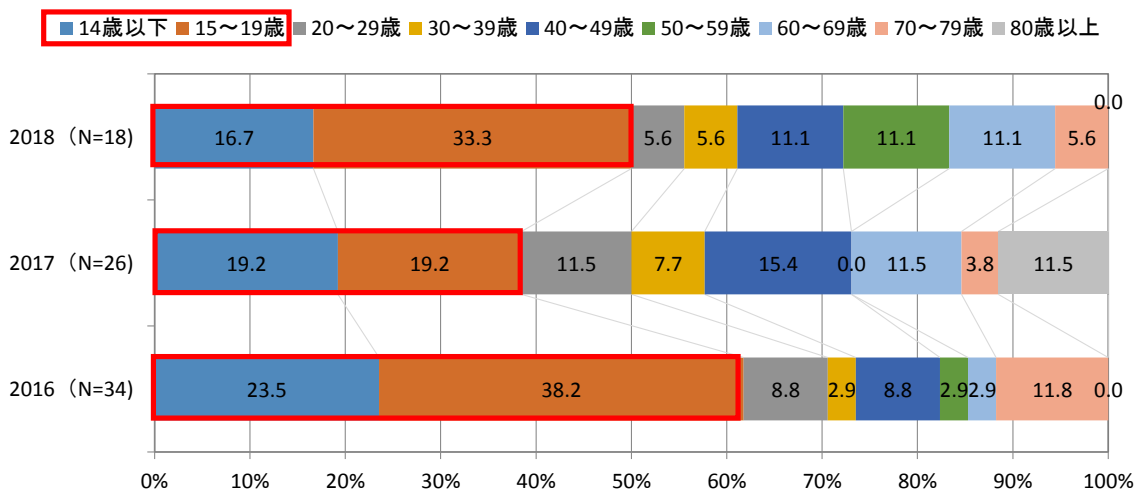


資料：国土交通省 ITARDA 交通事故統計データ

2. 自転車関連事故の発生状況

年齢階層別に各年の自転車関連事故の内訳をみると、19歳以下が4～6割と高い割合を占めています。特に「15～19歳」が2016・2018年において全体の3割以上を占めており、中学生・高校生の事故対策が重要と考えられます。

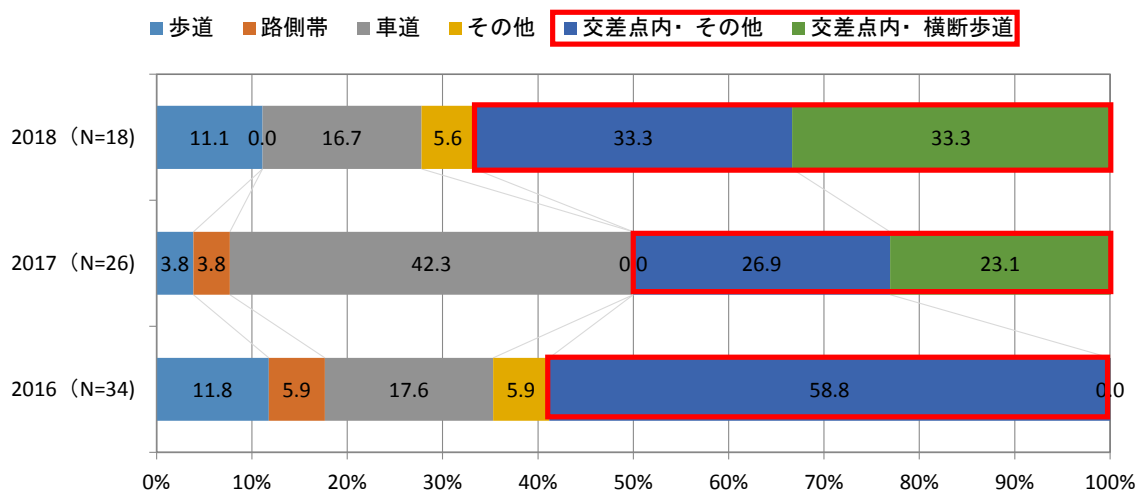
図一市内自転車関連事故の年齢階層別割合
(2016 - 2018)



資料：茨城県警察本部総務課データを元に那珂市作成

また、発生場所別にみると、「交差点内（その他・横断歩道）」が各年の発生件数の半数以上を占めており、交差点での事故への対策が重要であると考えられます。

図一市内自転車関連事故の発生場所別割合
(2016 - 2018)



資料：茨城県警察本部総務課データを元に那珂市作成

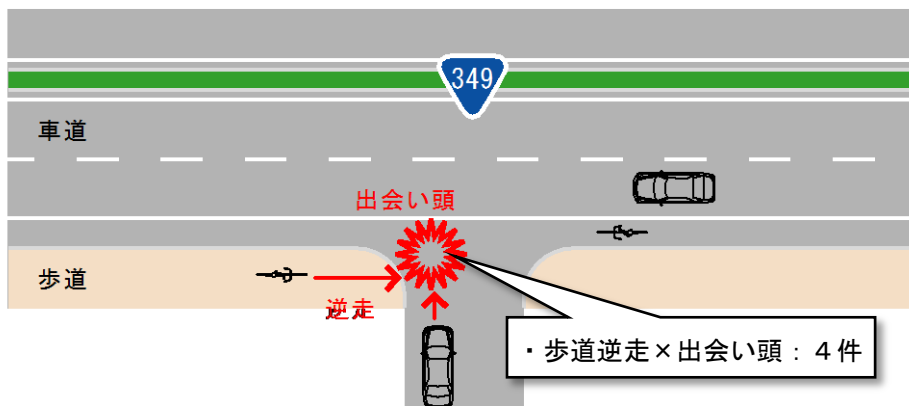
3. 幹線道路における自転車関連事故

国道 349 号における自転車関連事故の状況は以下の通りです。

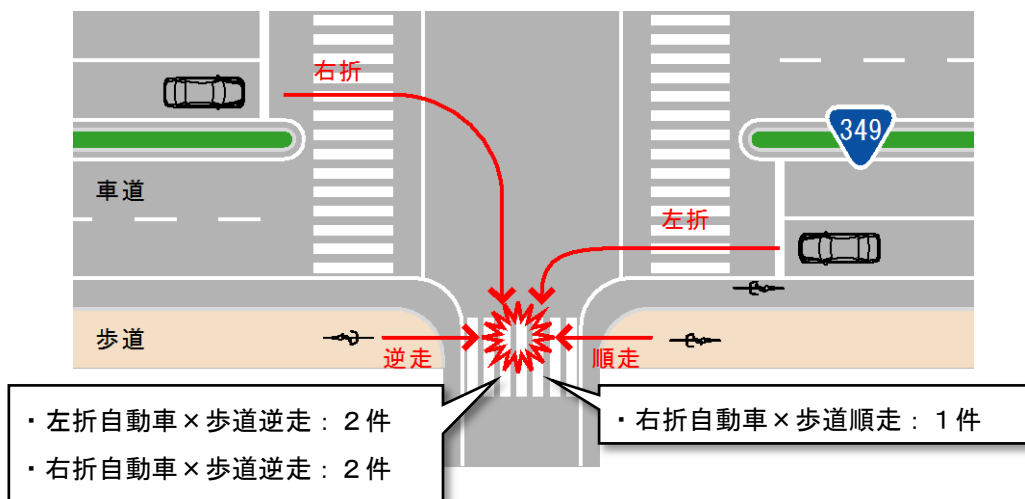
細街路との交差点・店舗出入口での出会い頭や、交差点での右左折自動車との事故に対する注意喚起や安全対策が必要となっています。

図一 国道 349 号における事故の発生状況

【細街路との交差点、店舗出入口における出会い頭の事故】



【交差点における右左折自動車との事故】



資料：茨城県警察本部総務課データを元に那珂市作成

【2】自転車交通分担率

1. 市内に居住する又は通勤・通学する就業者・通学者の利用交通手段

本市に居住する（常住地による）就業者・通学者と、本市に通勤・通学する（従業地・通学地による）就業者・通学者の利用交通手段をみると、どちらも「自家用車」が7割以上を占めています。

「自転車」による通勤・通学者は、本市に居住する人で約5%、本市に通勤・通学する人で約8%となっており、いずれも1割未満と少なくなっています。

図一那珂市常住者の利用交通手段割合
(15歳以上自宅外就業者及び通学者)(2010年)

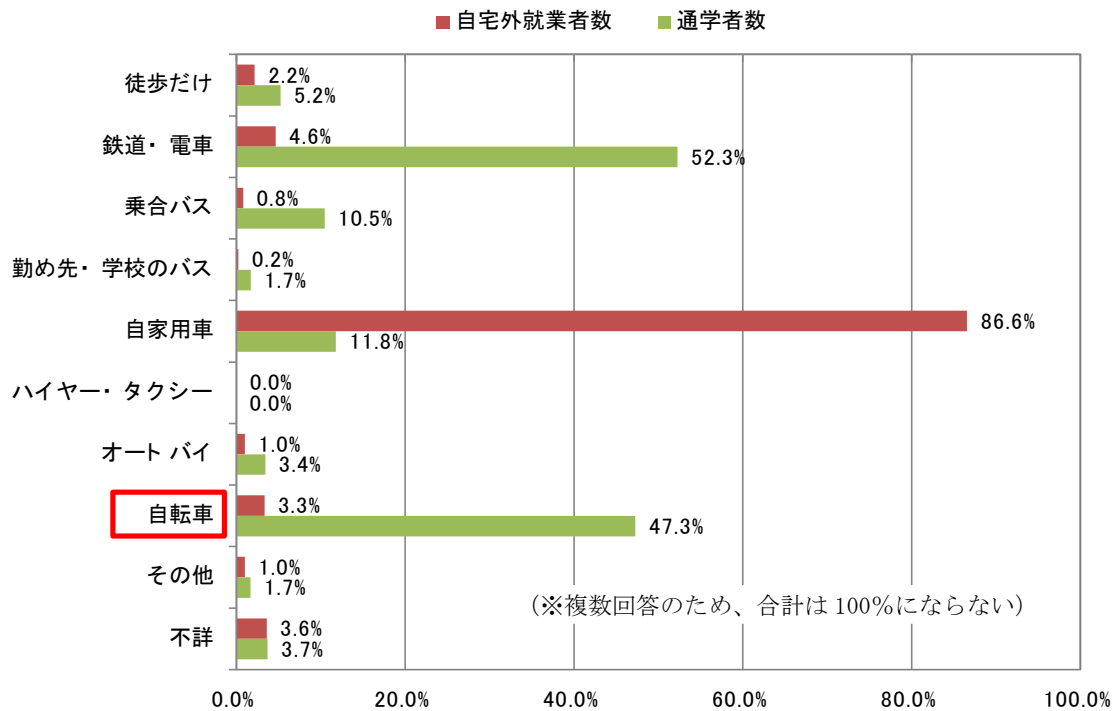
	常住地による15歳以上自宅外就業者・通学者数		従業地・通学地による15歳以上自宅外就業者・通学者数	
	実数	割合	実数	割合
総数(利用交通手段)	24,976	100.0%	17,247	100.0%
I 利用交通手段が1種類	22,562	90.3%	15,980	92.7%
1 徒歩だけ	621	2.5%	596	3.5%
2 鉄道・電車	1,058	4.2%	293	1.7%
3 乗合バス	61	0.2%	31	0.2%
4 勤め先・学校のバス	51	0.2%	46	0.3%
5 自家用車	19,109	76.5%	13,348	77.4%
6 ハイヤー・タクシー	-	-	1	0.0%
7 オートバイ	251	1.0%	206	1.2%
8 自転車	1,179	4.7%	1,287	7.5%
9 その他	232	0.9%	172	1.0%
II 利用交通手段が2種類	1,306	5.2%	410	2.4%
10 鉄道・電車及び乗合バス	223	0.9%	32	0.2%
11 鉄道・電車及び勤め先・学校のバス	23	-	9	0.1%
12 鉄道・電車及び自家用車	351	1.4%	52	0.3%
13 鉄道・電車及びオートバイ	3	-	5	0.0%
14 鉄道・電車及び自転車	518	2.1%	141	0.8%
15 その他利用交通手段が2種類	188	0.8%	171	1.0%
III 利用交通手段が3種類以上	208	0.8%	60	0.3%
不詳	900	3.6%	797	4.6%

資料：国勢調査（2010年）

2. 市内に居住する就業者と通学者の交通分担率

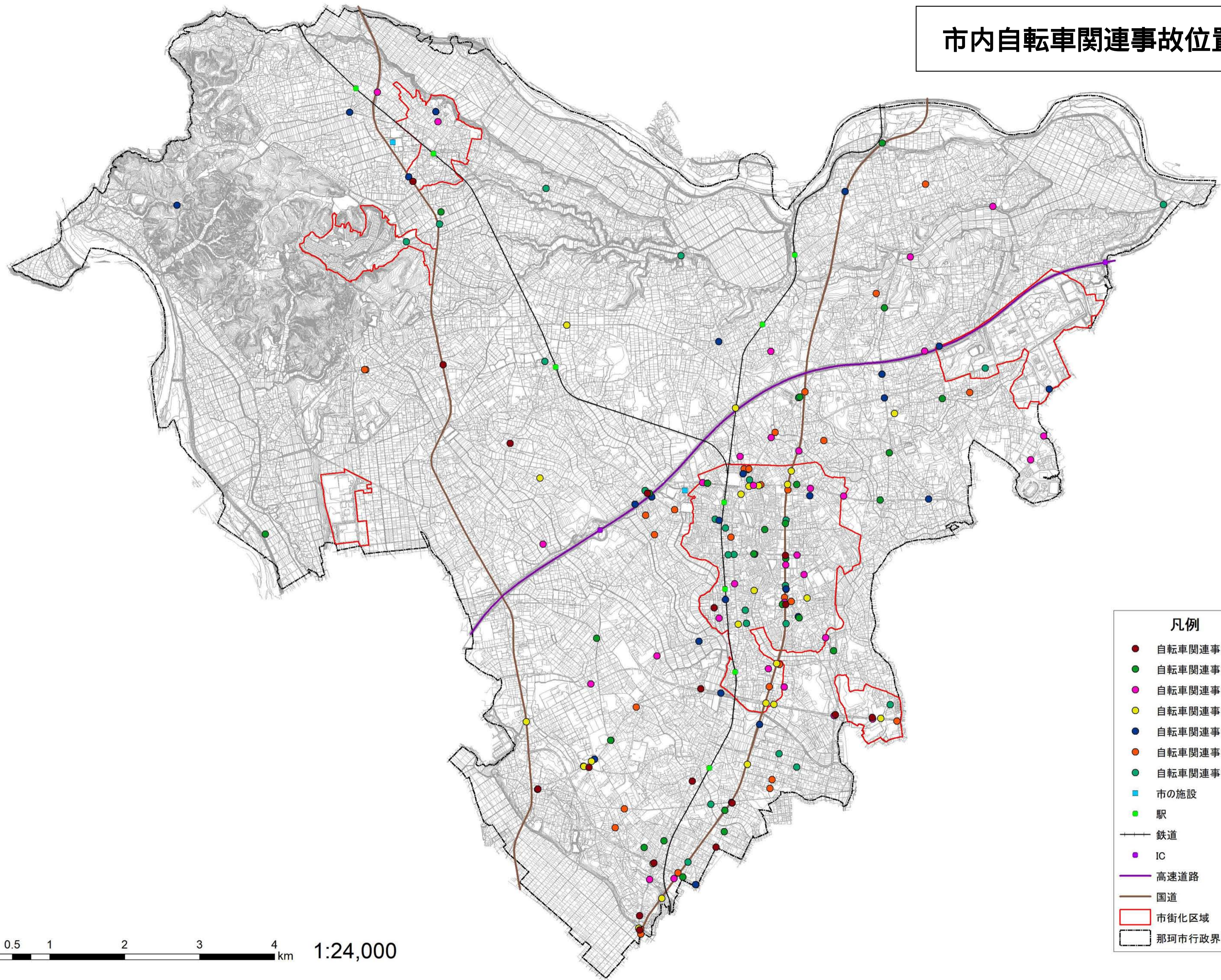
本市に居住する人で自宅外就業者と通学者について、利用交通手段の分担率をみると、就業者では「自家用車」の割合が8割以上で「自転車」は約3%と低い一方、通学者では「鉄道・電車」に次いで「自転車」の割合が約5割となっており、主要な交通手段の一つとなっています。

図一 那珂市常住者の利用交通手段割合
(15歳以上自宅外就業者及び通学者) (2010年)



資料：国勢調査 (2010年)

市内自転車関連事故位置図



- 凡例
- 自転車関連事故H30
 - 自転車関連事故H29
 - 自転車関連事故H28
 - 自転車関連事故H27
 - 自転車関連事故H26
 - 自転車関連事故H25
 - 自転車関連事故H24
 - 市の施設
 - 駅
 - 鉄道
 - IC
 - 高速道路
 - 国道
 - 市街化区域
 - 那珂市行政界



0 0.5 1 2 3 4 km 1:24,000