

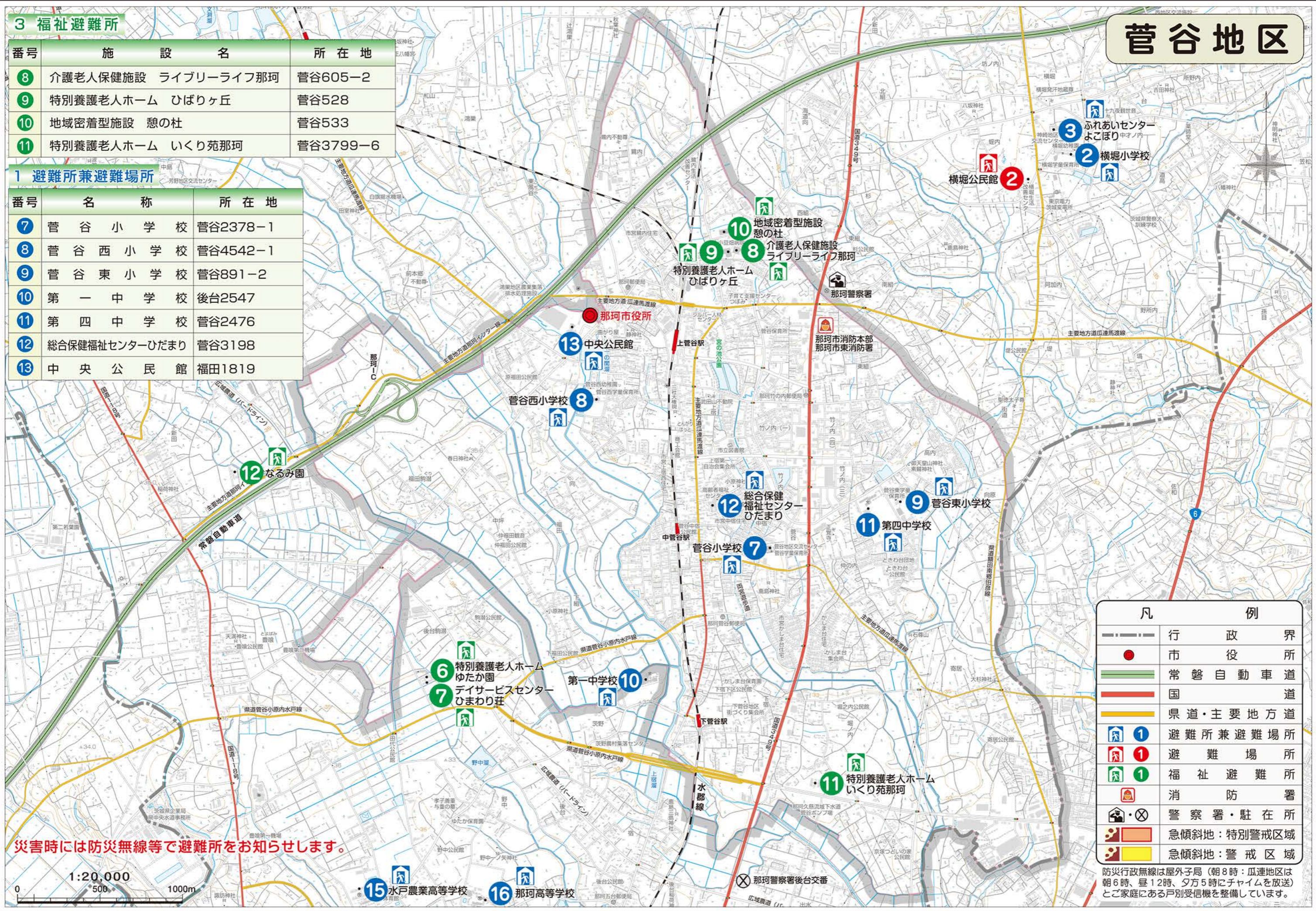
菅谷地区

3 福祉避難所

番号	施設名	所在地
8	介護老人保健施設 ライブリーライフ那珂	菅谷605-2
9	特別養護老人ホーム ひばりヶ丘	菅谷528
10	地域密着型施設 憩の杜	菅谷533
11	特別養護老人ホーム いくり苑那珂	菅谷3799-6

1 避難所兼避難場所

番号	名称	所在地
7	菅谷小学校	菅谷2378-1
8	菅谷西小学校	菅谷4542-1
9	菅谷東小学校	菅谷891-2
10	第一中学校	後台2547
11	第四中学校	菅谷2476
12	総合保健福祉センターひだまり	菅谷3198
13	中央公民館	福田1819



凡 例	
---	行政界
●	市役所
—	常磐自動車道
—	国道
—	県道・主要地方道
①	避難所兼避難場所
①	避難場所
①	福祉避難所
🚒	消防署
🚓	警察署・駐在所
🚧	急傾斜地：特別警戒区域
🚧	急傾斜地：警戒区域

災害時には防災無線等で避難所をお知らせします。

防災行政無線は屋外子局（朝8時：瓜連地区は朝6時、昼12時、夕方5時にチャイムを放送）とご家庭にある戸別受信機を整備しています。