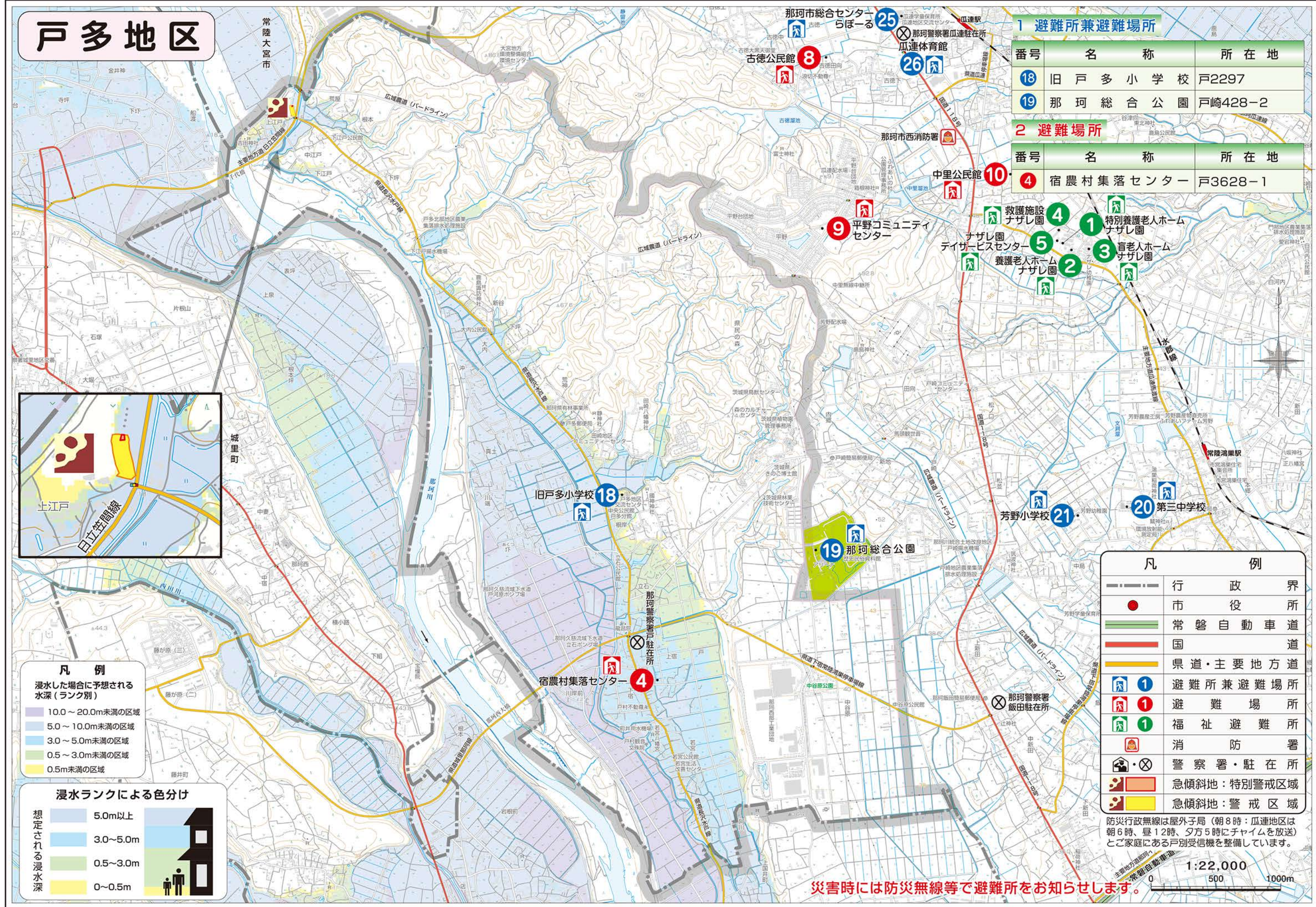


戸多地区



1 避難所兼避難場所

番号	名称	所在地
18	旧戸多小学校	戸2297
19	那珂総合公園	戸崎428-2

2 避難場所

番号	名称	所在地
4	宿農村集落センター	戸3628-1



凡例

浸水した場合に予想される水深(ランク別)

10.0~20.0m未満の区域
5.0~10.0m未満の区域
3.0~5.0m未満の区域
0.5~3.0m未満の区域
0.5m未満の区域

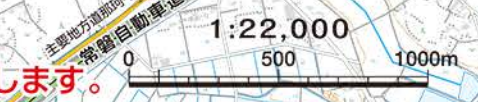
浸水ランクによる色分け

想定される浸水深	5.0m以上
	3.0~5.0m
	0.5~3.0m
	0~0.5m

凡例

行政界
市役所
常磐自動車道
国道
県道・主要地方道
避難所兼避難場所
避難場所
福祉避難所
消防署
警察署・駐在所
急傾斜地：特別警戒区域
急傾斜地：警戒区域

防災無線は屋外子局(朝8時:瓜連地区は朝6時、昼12時、夕方5時にチャイムを放送)とご家庭にある戸別受信機を整備しています。



災害時には防災無線等で避難所をお知らせします。