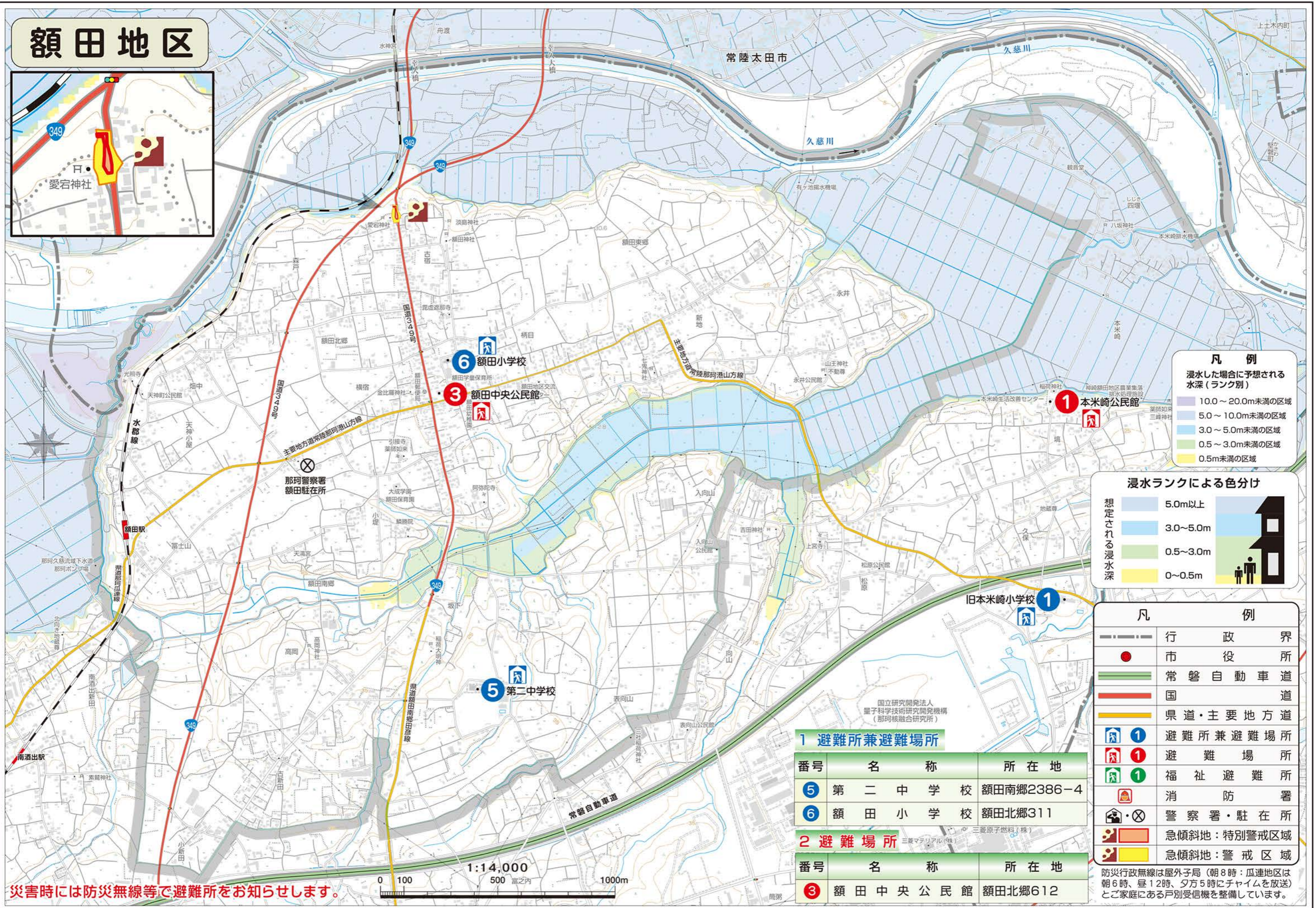


額田地区



凡例
浸水した場合に予想される水深(ランク別)

10.0~20.0m未満の区域
5.0~10.0m未満の区域
3.0~5.0m未満の区域
0.5~3.0m未満の区域
0.5m未満の区域

浸水ランクによる色分け

想定される浸水深	5.0m以上
	3.0~5.0m
	0.5~3.0m
	0~0.5m

凡例

行政界	市役所
常磐自動車道	国道
県道・主要地方道	避難所兼避難場所
避難場所	福祉避難所
消防署	警察署・駐在所
急傾斜地：特別警戒区域	急傾斜地：警戒区域

1 避難所兼避難場所

番号	名称	所在地
5	第二中学校	額田南郷2386-4
6	額田小学校	額田北郷311

2 避難場所

番号	名称	所在地
3	額田中央公民館	額田北郷612

災害時には防災無線等で避難所をお知らせします。

